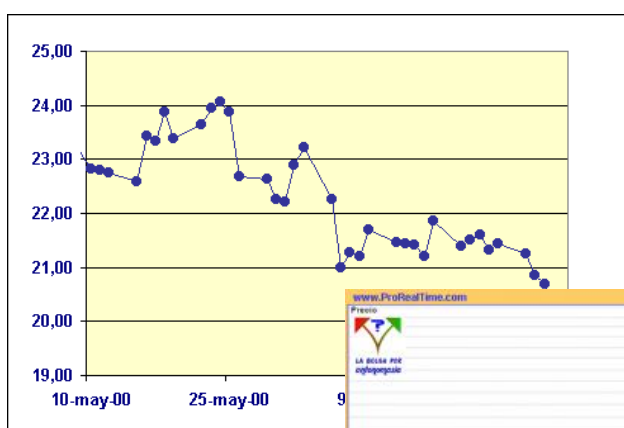




# INFORME DE COYUNTURA DEL SECTOR METALMECÁNICO

## 1er. TRIMESTRE 2012



PROYECTO REALIZADO POR:

ENTIDAD GESTORA:

COFINANCIADO POR:

## EDITORIAL

---

Cerrado el primer trimestre de 2012, el sector metalmeccánico valenciano ha entrado de pleno en una dinámica negativa que se ha ido percibiendo en los últimos trimestres. Los empresarios señalan factores como la dificultad de acceso al crédito, la morosidad, el estancamiento de la demanda nacional o la economía sumergida como los principales problemas que afectan a las empresas.

La economía española entró formalmente en **recesión**. Respecto al cuarto trimestre de 2011, la variación del PIB emperoro en un -0.3%. y en tasa interanual la variación del PIB fue de un -0,4 %. Las estimaciones para el año 2012 sitúan la caída del PIB para 2012 entre un 1,3% y un 1,7%. En cuanto a la cifra de empleo, **la tasa de paro en el primer trimestre de 2012 se sitúa en el 24.44%**, con 5.639.500 personas desempleadas.

Respecto al entorno internacional durante el primer trimestre de 2012, los países de la Unión Europea centran su atención en el control del déficit, si bien se empieza a debatir la necesidad de introducir medidas que estimulen la economía productiva.

En clave nacional, la actualidad económica se ha centrado en los Presupuestos Generales del Estado para 2012, calificados como los más austeros de la democracia y que han presentado reducciones presupuestarias en la mayoría de las partidas. Otro de los aspectos destacados ha sido la aprobación del Fondo para la financiación de los pagos a proveedores, que ha de servir para que Ayuntamientos y Comunidades Autónomas salden sus deudas con proveedores, aliviando de esta manera la situación de muchas empresas asfixiadas por los impagos de la administración.

Durante este primer trimestre, FEMEVAL celebró su anual reunión con los medios de comunicación valencianos. Durante la reunión, Vicente Lafuente, presidente de FEMEVAL, presentó un documento con **diez medidas prioritarias para revitalizar el sector**, a día de hoy, muy deteriorado y con unas escasas expectativas de mejora. Vicente Lafuente indicó que *"es hora de sumar esfuerzos, corregir ciertos desfases y plantear soluciones, porque a todos nos afecta la crisis y todos estamos en la obligación de aportar ideas. Por eso, hemos trabajado en la definición de un **documento realista y ambicioso**, que recopila unas **medidas estructuradas desde el sentido común, necesarias y factibles** y que, en caso de adoptarse, permitirían no solo salir de esta crisis, sino prevenir las futuras"*.

[Puede leer el manifiesto completo en nuestra web](#)

Entrando en cifras relativas al Metal Valenciano, el **Indicador de Clima del Metal Valenciano se sitúa en el 4,7**. **El empleo sectorial ha obtenido cifras negativas, disminuyendo el número de ocupados en todos los sectores del metal en 14.150 personas** respecto al cuarto trimestre de 2011. El descenso del empleo en la Industria ha sido de un 2,86 % respecto al trimestre anterior, en el Comercio del Metal el descenso ha sido del 5,46%. En la Venta y Reparación del Automóvil el empleo ha descendido un 14,2%, mientras que en el sector Instalaciones ha descendido un 15,4%. El **Índice de Producción Industrial del sector Metalmeccánico, desciende un 15,7% en el primer trimestre de 2012**.

**Las exportaciones del metal, principal fuente de sustento del sector en los últimos años, se suman a la tendencia negativa y caen un 2,1%** respecto al mismo periodo del año pasado, lo que supone la primera caída en el valor de las exportaciones desde final de 2009. A esta caída debemos añadir el comportamiento negativo de los principales mercados de las exportaciones del metal valenciano, constituido por los países de la Unión Europea, que han presentado casi en su totalidad caídas en el nivel de compras de productos metalmeccánicos valencianos.

Finalmente, desde FEMEVAL queremos agradecer a todas aquellos empresarios que han colaborado en la elaboración de este informe con sus respuestas a la Encuesta de Coyuntura del Sector Metalmeccánico Valenciano.

## ACTIVIDAD PRODUCTIVA

La actividad productiva de la Industria del Metal de la Comunidad Valenciana, según el **Indicador Compuesto del Metal (ICM)** elaborado por FEMEVAL, **disminuyó un 15,7%** en el primer trimestre de 2012 respecto al mismo periodo de 2011.

**Se confirma la tendencia a la baja en la producción y los datos se sitúan en niveles inferiores a los de 2002, lo que parece indicar que la recuperación de la actividad productiva queda muy lejana.**

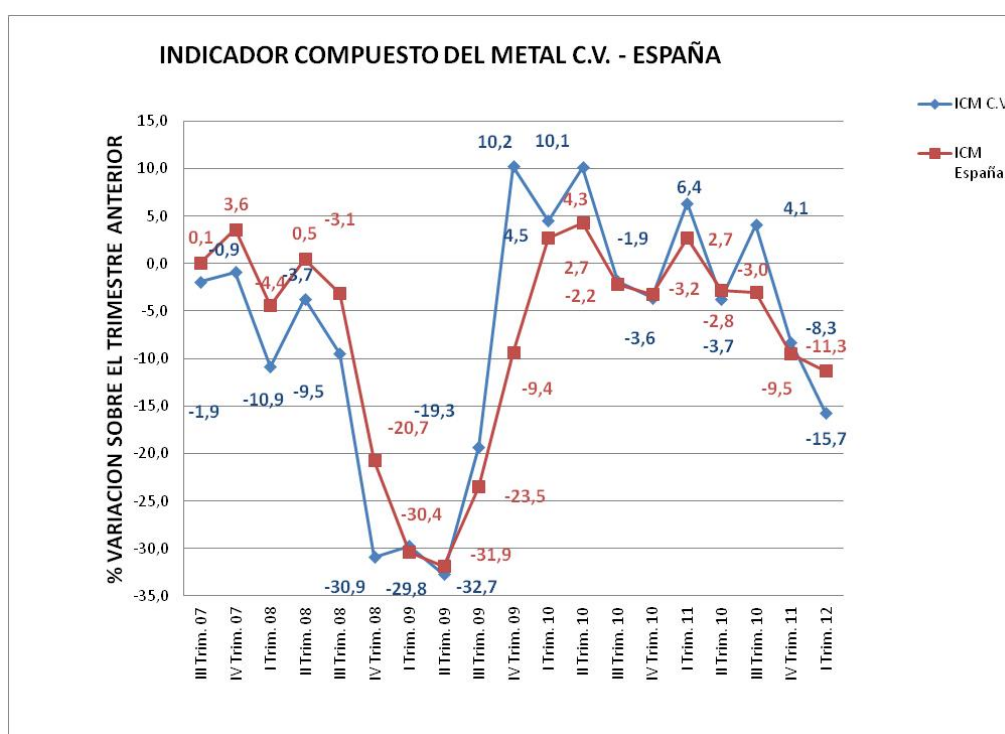
Todas las secciones que componen la industria del metal presentan tasas negativas, con importantes caídas en todos los subsectores sin excepción.

## INDICE DE PRODUCCION INDUSTRIAL DE LA COMUNIDAD VALENCIANA

(% variación sobre el mismo trimestre del año anterior)

Año	Trimestre	Metalurgia y fabricación de productos metálicos	Maquinaria y equipo mecánico	Material y equipo eléctrico, electrónico y óptico	Material de transporte	ICM Comunidad Valenciana	ICM España
2011	I Trim. 11	6,4	9,8	6,3	4,6	6,4	2,7
	II Trim. 11	0,5	-9,9	-1,2	-7,6	-3,7	-2,8
	III Trim. 11	0,1	8,0	-10,9	18,9	4,1	-3,0
	IV Trim. 11	-10,8	6,3	-25,2	-2,6	-8,3	-9,5
2012	I Trim. 12	-15,8	-9,7	-20,8	-16,3	-15,7	-11,3

Fuente: IVE (Instituto Valenciano de Estadística) y CONFEMETAL



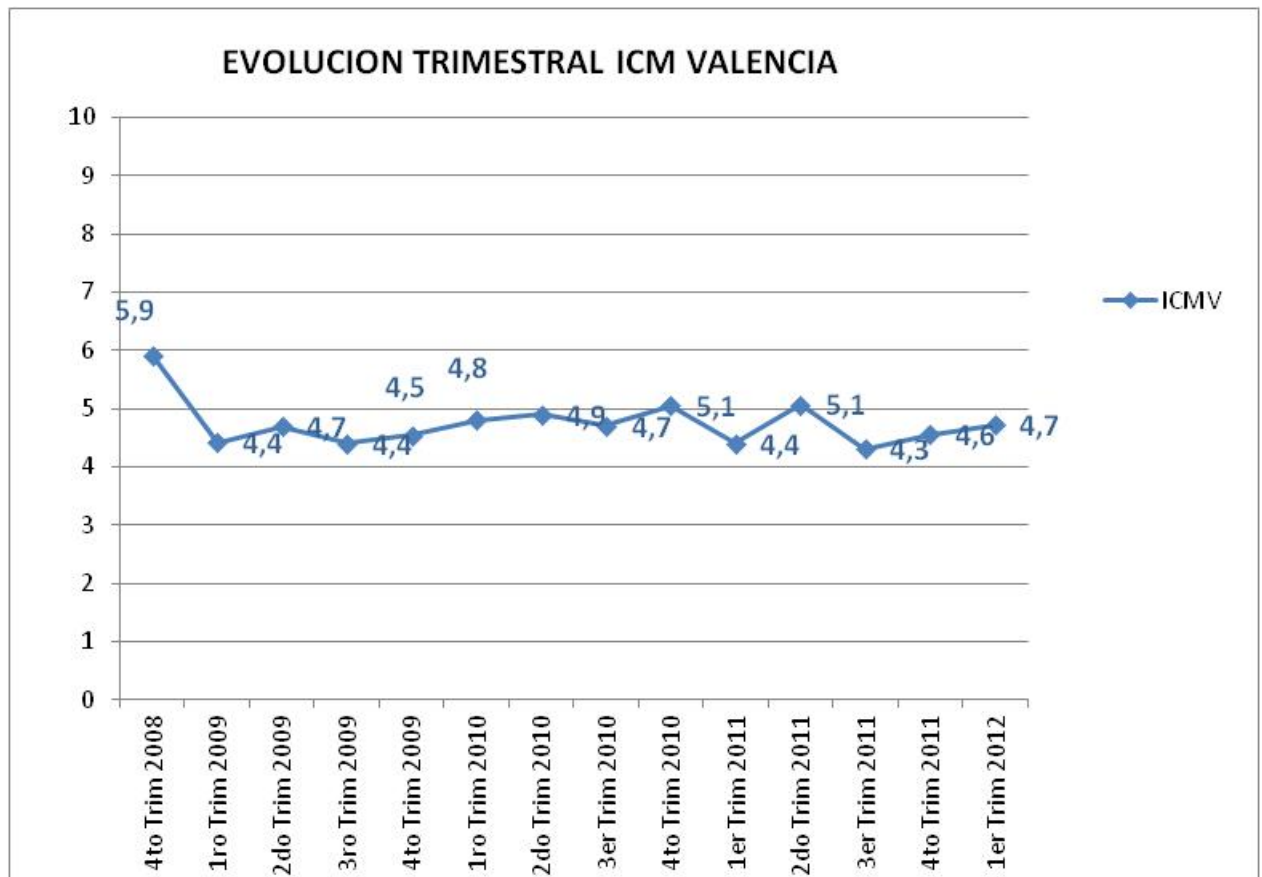
Fuente: FEMEVAL

## INDICADORES DE CLIMA

## Índice de Clima del Metal Valenciano

El ICMV (Índice de Clima del Metal Valenciano), elaborado a partir de la Encuesta de Coyuntura realizada por FEMEVAL da una **valoración de 4,7** a la situación del sector metalmeccánico valenciano en el primer trimestre de 2012, **continuando en valores inferiores al 5.**

**La debilidad de la demanda interna aparece como el principal factor limitador** de la actividad de las empresas, seguida de las dificultades de financiación y tesorería. **La morosidad y los largos plazos de pago**, junto a la dificultad de acceder a financiación externa son los **principales problemas financieros** señalados por las empresas.



Fuente: FEMEVAL

## Expectativas de Actividad del Metal Valenciano

Los datos sobre expectativas reflejan una continuidad negativa de la situación del sector metalmeccánico para el segundo trimestre de 2012, con una mayoría de los encuestados **previendo una situación de mayor empeoramiento**.

Se espera que las ventas para el segundo trimestre caigan de manera acusada, mientras que las compras

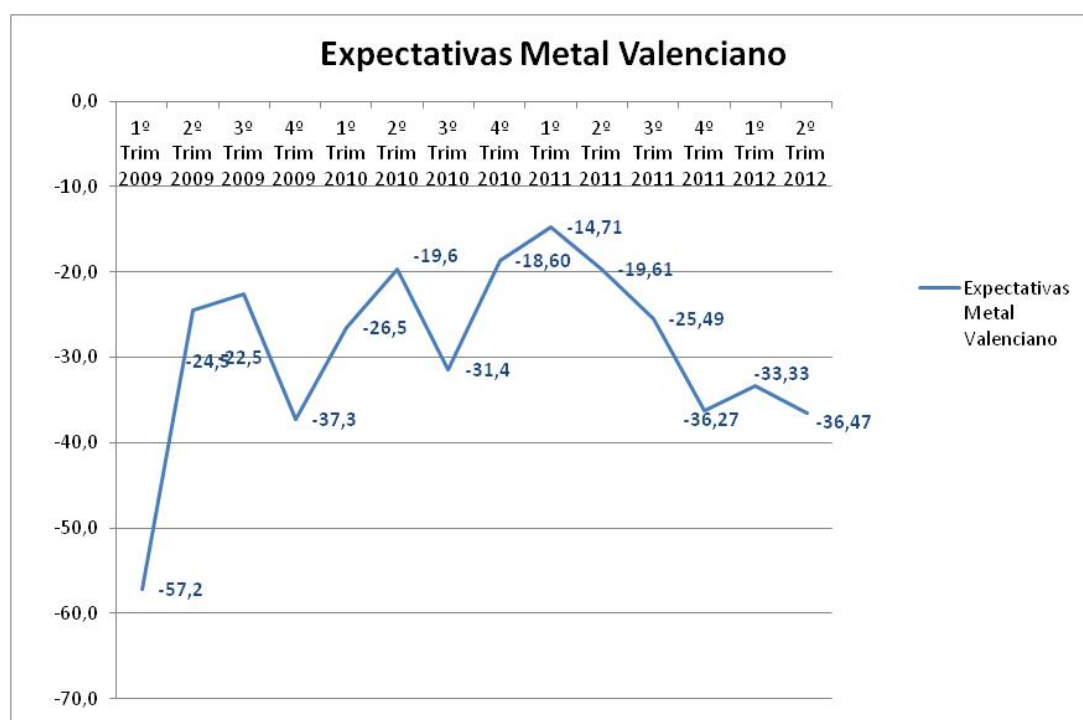
de la industria y el comercio empeoren respecto al primer trimestre de 2012. Respecto al empleo, los empresarios prevén ligeras caídas.

Las expectativas de inversión siguen sin mejorar y son el indicador que peor comportamiento tiene desde el inicio de la actual situación económica.

	INDICADORES PREVISION				
	VENTAS	INVERSION	COMPRAS	EXPECTATIVAS	EMPLEO
2º Trim. 2012	<b>-41,18</b>	<b>-45,1</b>	<b>-39,19</b>	<b>-36,47</b>	<b>-14,71</b>

Fuente: FEMEVAL

A continuación mostramos la Evolución Histórica de las Expectativas del Metal.



### Notas

- El Indicador de Clima del Metal Valenciano (ICMV) es un indicador del estado de confianza empresarial con relación a la evolución coyuntural del sector metalmeccánico valenciano.
- El Indicador de Ventas Generales (IVG), elaborado por FEMEVAL, toma valores entre +100 y -100. Su cálculo se realiza tomando las respuestas de los empresarios a la Encuesta de Coyuntura realizada por FEMEVAL trimestralmente.
- Los Indicadores de Previsión se estiman a partir de las opiniones de los empresarios sobre las variables ventas, inversiones y nivel de compras a proveedores para el trimestre de referencia así como las expectativas de marcha de su negocio para el trimestre siguiente.

## EMPLEO EN EL METAL

Durante el primer trimestre de 2012, el número de ocupados en el sector del metal disminuyó en 14.150 personas.

En la Industria en número de ocupados descendió en 2.350 personas, lo que significa un descenso del 2,86 % respecto al trimestre anterior. En términos interanuales, la variación respecto al primer trimestre de 2011 ha sido de un descenso del 2,56 %.

En el sector de las Instalaciones, el empleo desciende un 15,4% respecto al trimestre pasado y en la Venta y Reparación del Automóvil un 5,46% respecto al mismo periodo.

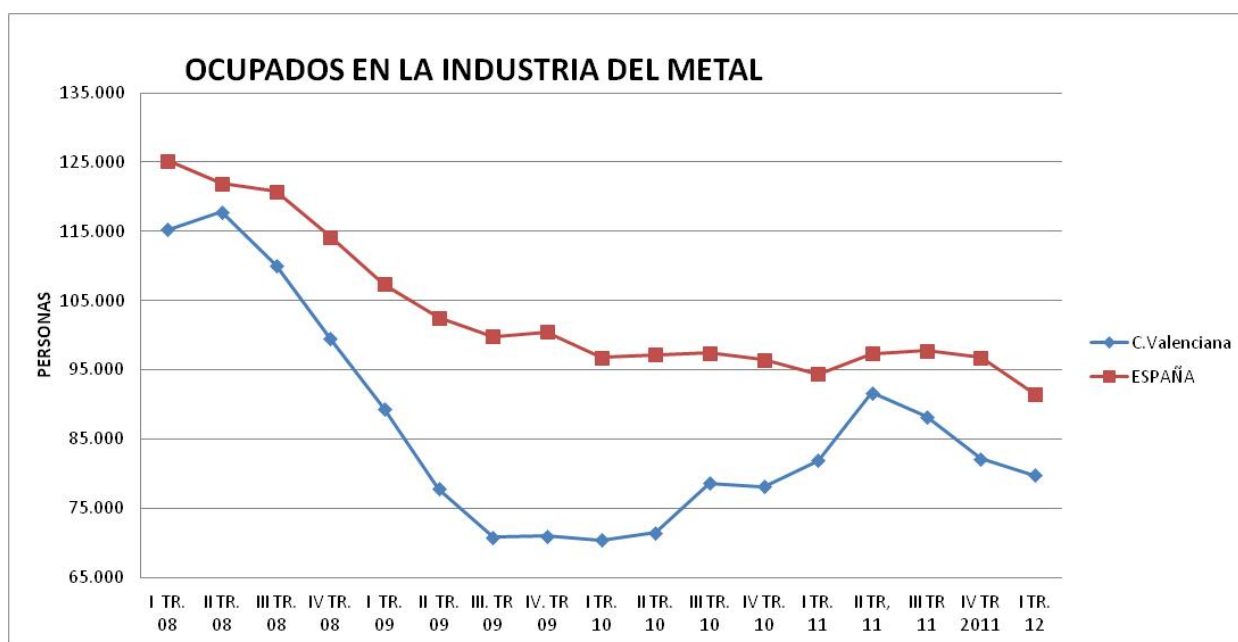
En el sector del Comercio al por Mayor del Metal, el empleo ha descendido un 14,2% respecto al cuarto trimestre de 2011.

A nivel de expectativas de empleo para el sector para el segundo trimestre de 2012, los datos de la Encuesta de Coyuntura llevada a cabo por FEMEVAL apuntan a una vuelta a la destrucción de empleo, reflejando la intención de mantener empleo en el algo más del 75,5% y de reducir plantilla en poco más del 19,6% de las empresas encuestadas.

### OCUPADOS EN INDUSTRIA DEL METAL DE LA CV

	Número de Personas					Tasas de variación anuales				
	I TR. 11	II TR. 11	III TR. 11	IV TR. 11	ITR. 12	I TR. 11	II TR. 11	III TR. 11	IV TR. 11	I TR. 12
C.Valenciana	81.900	91.650	88.200	82.150	79.800	16,3	28,2	12,21	5,18	-2,56
ESPAÑA	943.800	973.700	977.900	968.200	915.200	-2,5	0,19	0,36	0,42	-3,03

Fuente: CONFEMETAL a partir de datos de la EPA (INE)



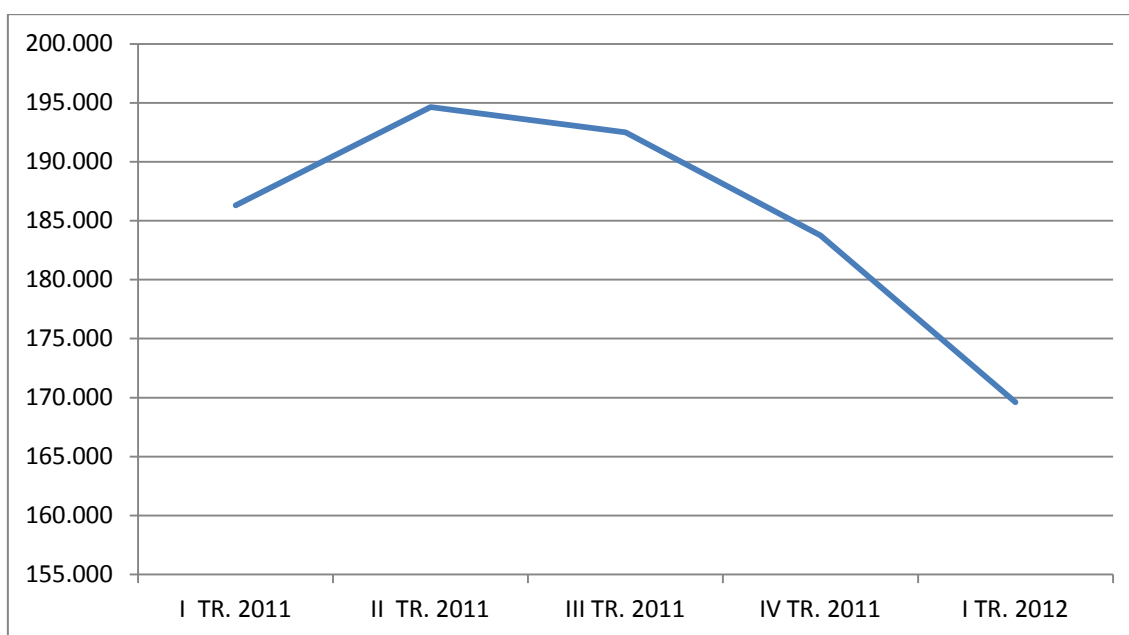
Nota: Los datos de España están divididos por 10 para ajustar las escalas del gráfico.

**OCUPADOS EN OTROS SECTORES DEL METAL**

	Número de trabajadores				
	I TR. 2011	II TR. 2011	III TR. 2011	IV TR. 2011	I TR. 2012
Instalaciones eléctricas, de fontanería y otras instalaciones en obras de construcción	41.800	36.200	34.300	37.700	31.900
Venta y reparación de vehículos de motor y motocicletas	32.100	35.400	34.800	35.100	33.200
Comercio al por mayor del Metal	30.500	31.400	35.200	28.800	24.700

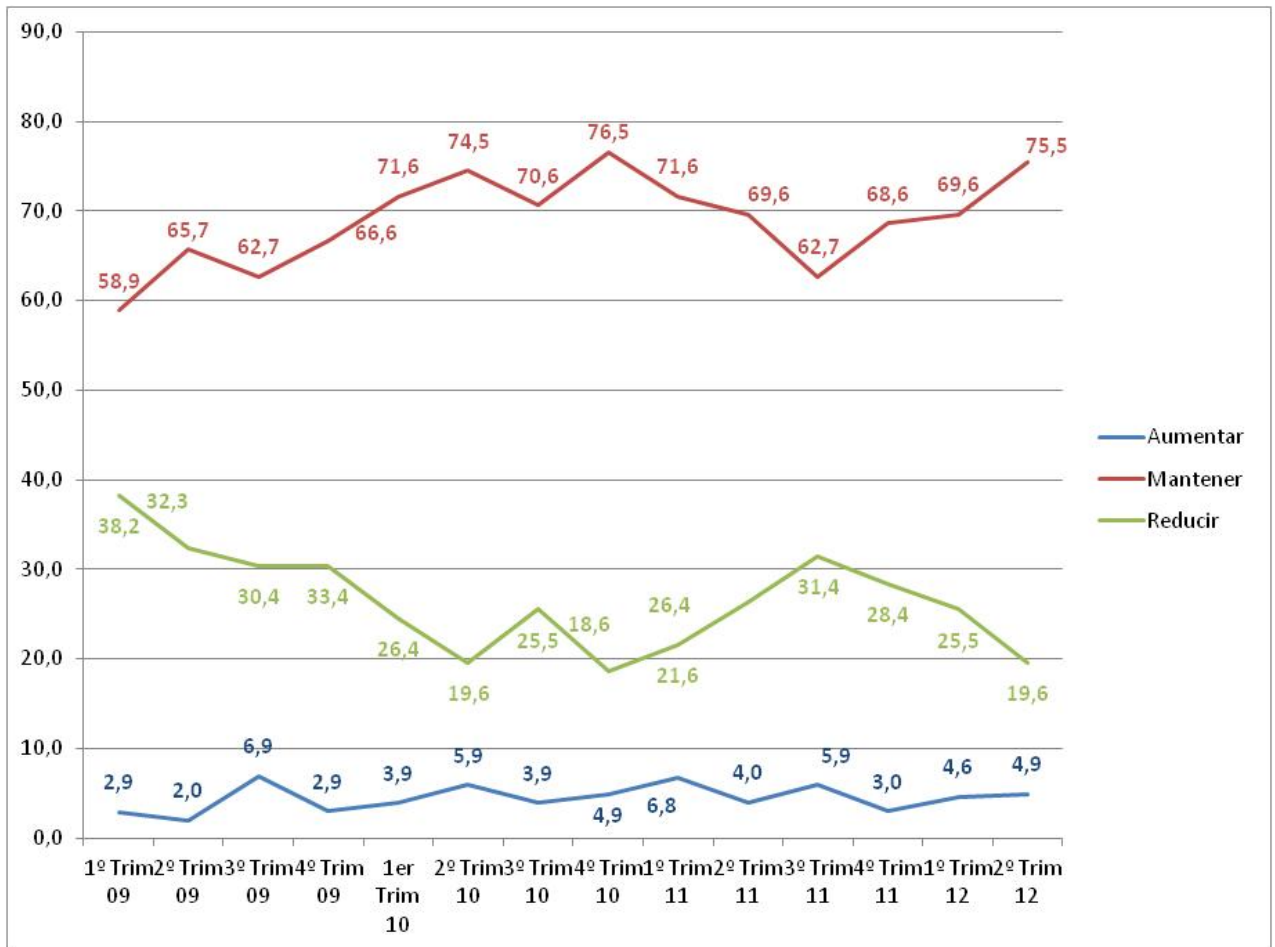
Fuente: INE

**EVOLUCION DE LOS OCUPADOS EN EL TOTAL DEL METAL**





El siguiente gráfico muestra la evolución de las expectativas de las empresas respecto a sus plantillas a lo largo de los 13 trimestres en los que se ha realizado el Informe de Coyuntura.



Fuente: FEMEVAL

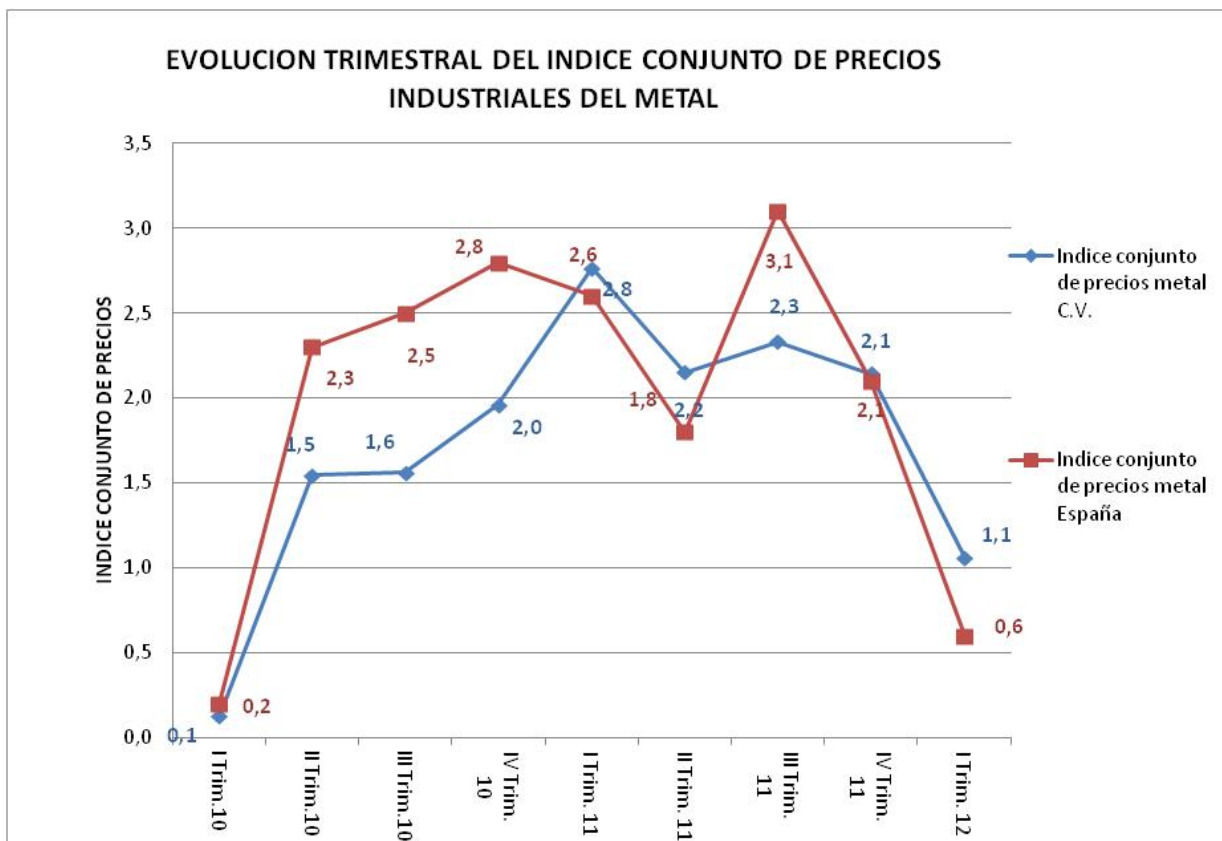


INDICADORES DE PRECIOS

Índice de precios industriales

Año	Trimestre	Metalurgia y fabricación de productos metálicos	Maquinaria y equipo mecánico	Material y equipo eléctrico, electrónico y óptico	Material de transporte	Indice conjunto de precios metal C.V.	Indice conjunto de precios metal España
2010	I Trim.10	0,6	-0,5	1,2	-0,5	0,1	0,2
	II Trim.10	4,0	-0,4	0,9	0,2	1,5	2,3
	III Trim.10	2,9	1,3	0,5	0,5	1,6	2,5
	IV Trim. 10	2,5	1,6	0,9	2,1	2,0	2,8
2011	I Trim. 11	4,3	1,2	2,4	2,1	2,8	2,6
	II Trim. 11	3,3	0,7	2,9	1,4	2,2	1,8
	III Trim. 11	4,1	0,6	2,5	1,3	2,3	3,1
	IV Trim. 11	3,5	0,0	4,1	1,1	2,1	2,1
2012	I Trim. 12	0,6	0,1	2,5	1,7	1,1	0,6

Fuente: FEMEVAL a partir de datos de INE e IVE



Fuente: FEMEVAL

## COMERCIO EXTERIOR

En los dos primeros meses de 2012, el comportamiento de las exportaciones ha sido negativo, con un descenso del 2,1% en el valor de los productos exportados respecto al mismo periodo del año anterior. El comportamiento de las partidas es dispar, con incrementos en el valor de las exportaciones superiores al 20% en el caso de las Calderas y Equipamiento Mecánico y descensos del 45% en el caso del aluminio y sus manufacturas.

Refleja la negativa evolución de las exportaciones del sector el hecho de que su **contribución a las exportaciones**

totales valencianas se sitúe por debajo del histórico 30%.

Eliminando la influencia del sector automovilístico, los principales productos metalmeccánicos exportados han sido las "Calderas y Productos Mecánicos", seguidos por la "Maquinaria y Material Eléctrico" y las "Manufacturas de Fundición, hierro y acero".

Hay que señalar que las exportaciones a países europeos han descendido, con la excepción de Bélgica, lo que hace más necesario todavía abrir nuevos mercados a las exportaciones del metal valencianas.

### Principales exportaciones del metal de la Comunidad

	Descripción	Enero-Febrero 2012	Enero - Febrero 2011
1	Vehículos automóviles, tractores, ciclos, etc.	431.955	617.572
2	Calderas y artefactos mecánicos	222.313	185.157
3	Máquinas y aparatos eléctricos	70.696	99.920
4	Fundición, hierro y acero	53.892	47.366
5	Manufacturas de fundición, hierro y acero	35.920	37.694
6	Aluminio y sus manufacturas	26.184	47.551
7	Barcos y Embarcaciones	16.578	422
8	Material Aeroespacial	14.302	16.600
9	Iluminación	13.916	12.058
10	Manufacturas diversas de metales	13.197	12.027
TOTAL EXPORTACIONES DEL METAL		934.991	1.114.786
TOTAL EXPORTACIONES Y EXPEDICIONES COM. VALENCIANA		3.396.822	3.473.999
% EXPORTACIONES METAL/TOTAL COM. VALENCIANA		27,53%	32,09%

Fuente: ICEX (Valores en miles de Euros)

### Principales destinos de las exportaciones del metal de la Com. Valenciana

	País	Enero- Febrero 2012	Enero -Febrero 2011
1	FR -- Francia	132.518	146.898
2	DE -- Alemania	126.083	132.598
3	GB -- Reino Unido	91.014	143.669
4	IT -- Italia	81.297	145.467
5	US -- Estados Unidos	48.299	38.958
6	BE -- Bélgica	47.721	46.502
7	PT -- Portugal	31.709	42.787
8	TR -- Turquía	26.860	38.958
9	RU -- Rusia	25.859	34.505
10	DZ -- Argelia	22.184	12.662

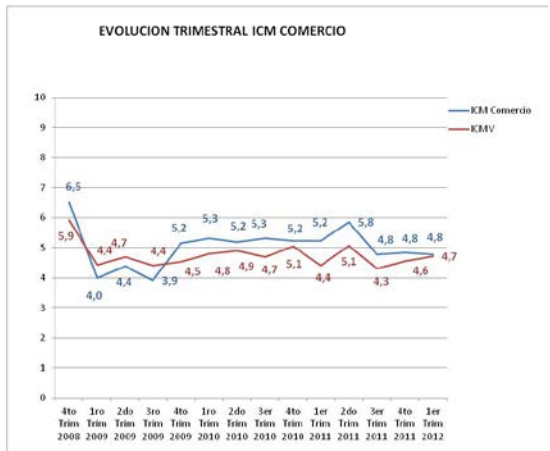
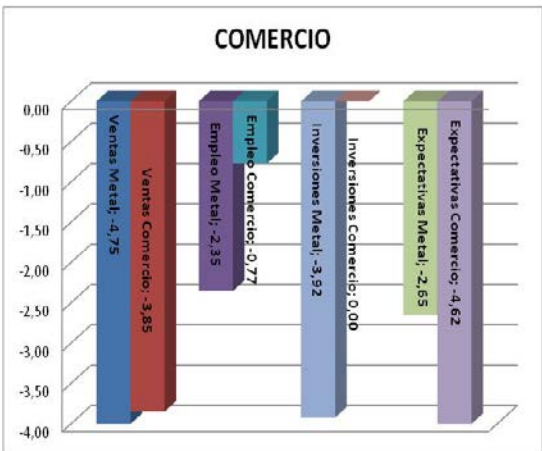
Fuente: ICEX  
Valores en miles de Euros

### ANÁLISIS SUBSECTORIAL DEL METAL VALENCIANO

A continuación se muestra análisis de los diferentes subsectores que conforman el sector metalmeccánico valenciano. Se han analizado las respuestas que los empresarios han dado a la Encuesta de Coyuntura que ha realizado FEMEVAL acerca de sus impresiones sobre la marcha de sus negocios y las expectativas que tiene para los mismos. Los datos de ventas, empleo e inversiones son datos del último trimestre y los de expectativas son para el próximo trimestre.

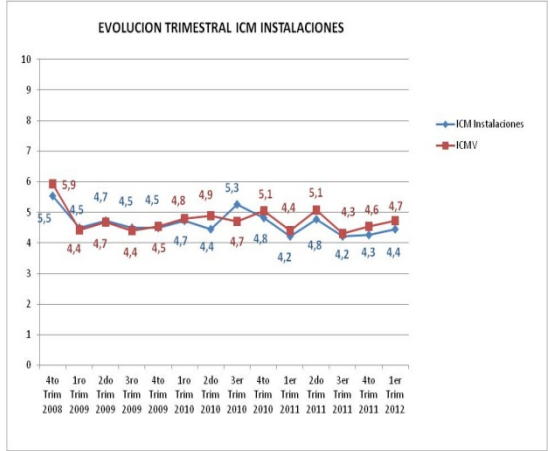
#### Comercio

El Comercio del Metal empeora su situación y refleja un descenso en las ventas respecto al trimestre pasado. Las empresas que han reducido plantilla siguen siendo mayoría y en el nivel de inversiones previstas sigue siendo inexistente, lo que indica que se prevé un empeoramiento para el próximo trimestre. La valoración de la situación empresarial se sitúa en 4,8, manteniéndose por debajo de 5 por tercer trimestre consecutivo.



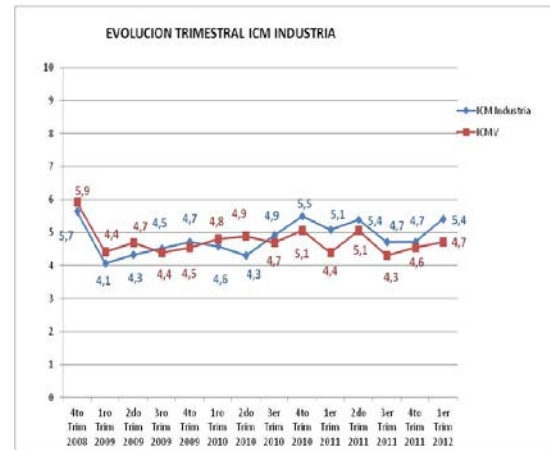
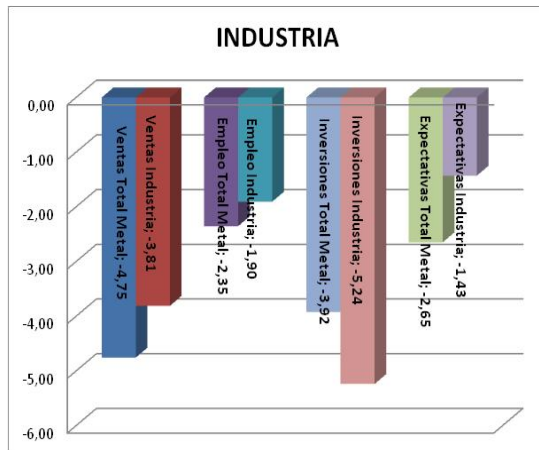
#### Instalaciones

Las Instalaciones del Metal continúan en fase descendente, con caídas de actividad en la mayor parte de las empresas, que se traduce en caídas en el empleo. La evolución de las inversiones continúa en fase descendente y las expectativas para el próximo trimestre son muy negativas. La valoración de las empresas se sitúa en 4,4.



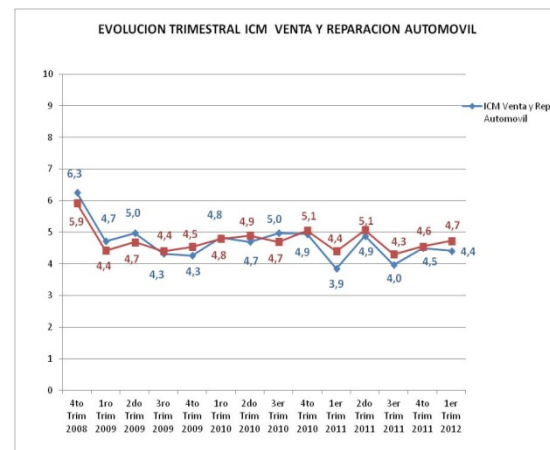
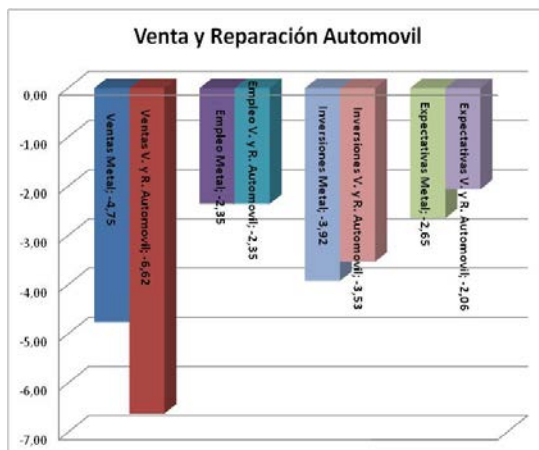
## Industria

Respecto al comportamiento de la Industria, las empresas reportan un acusado descenso de las ventas como resultado del parón en las demás actividades del metal. El número de empresas que han reducido plantilla ha sido mayor que las que lo han mantenido o aumentado. Las expectativas para el próximo trimestre continúan siendo negativas. La valoración que hacen los empresarios del sector Industria sube hasta el 5,4.



## Venta y Reparación del Automóvil

El sector de la Venta y Reparación de Automóvil, muestra un acusado **descenso** respecto a las cifras del pasado trimestre, tanto en la venta como en las reparaciones. Las expectativas en este subsector no son favorables, ya que la gran mayoría de los encuestados opina que **la situación empeorará**. La valoración que hacen los empresarios del sector sobre la situación de sus empresas se sitúa en el 4.4.



Como reflexión final, podemos decir que todos los sectores que componen el metal coinciden en que **entramos en una nueva época de deterioro económico ante las crecientes dificultades que encuentran las empresas, especialmente por el fuerte estancamiento de la demanda, para mantener sus actividades.**