

Escenarios posibles para superar la crisis

Francisco Pérez

Universidad de Valencia e Ivie

2º Aniversario del diario **valenciaplaza**

Valencia, 1 de marzo de 2012

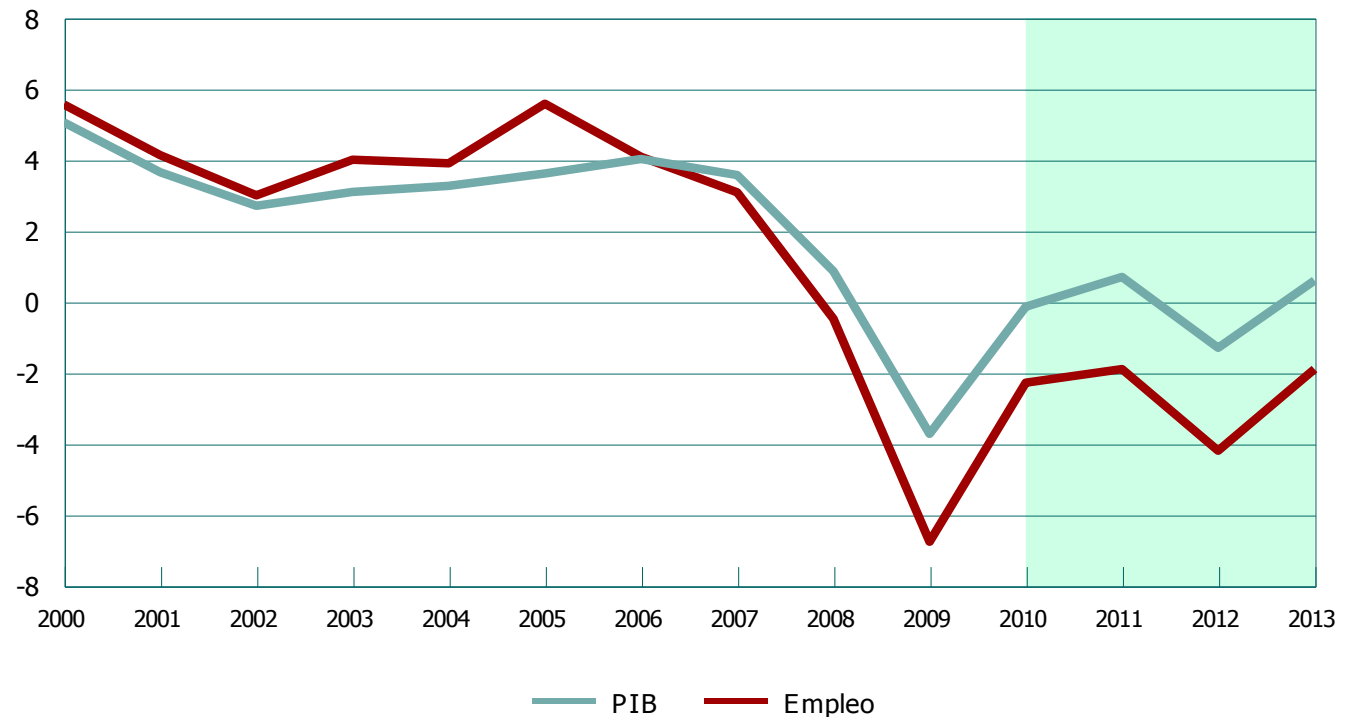
Esquema de la exposición

- La situación actual y sus causas
- ¿Por qué merece la pena tomarse la medicina?
- Escenarios de superación de la crisis
- Conclusiones

Situación actual: la intensidad de la crisis

Tasa de variación anual del PIB y del empleo. España. 2000-2010

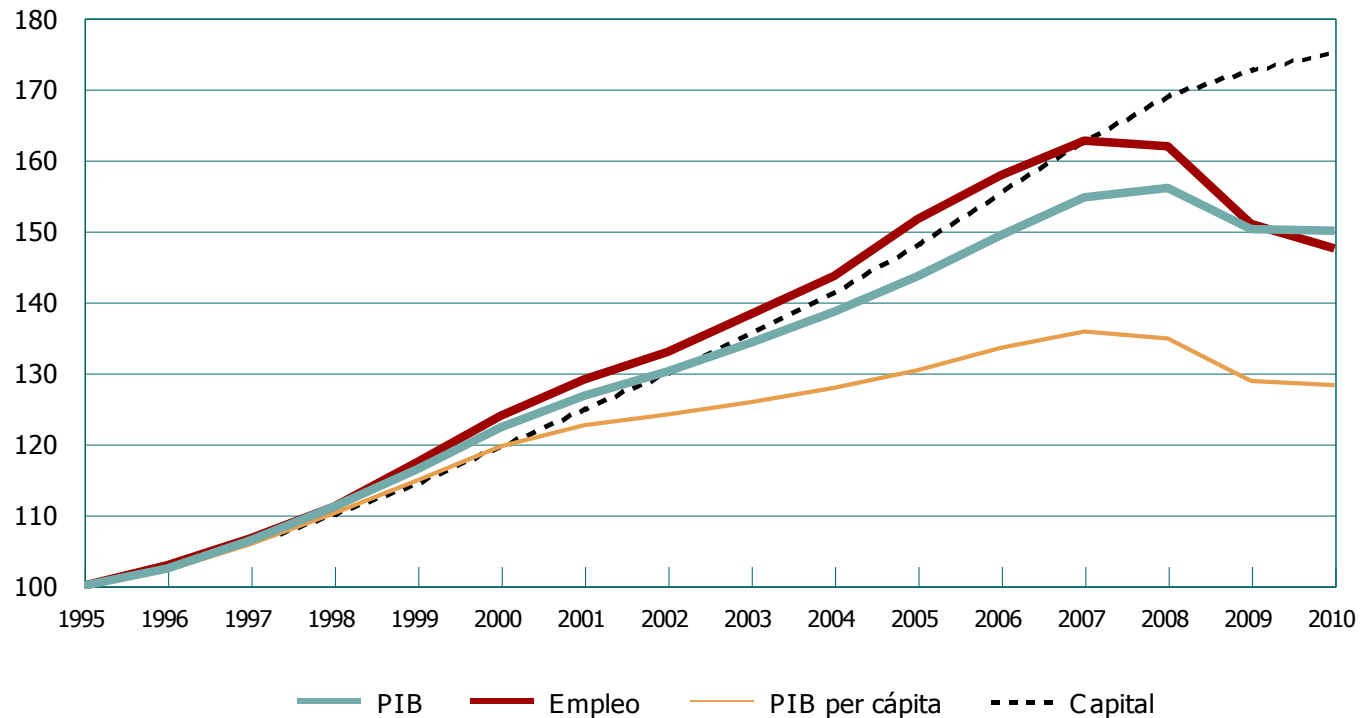
Porcentaje



Fuente: INE y BBVA Research.

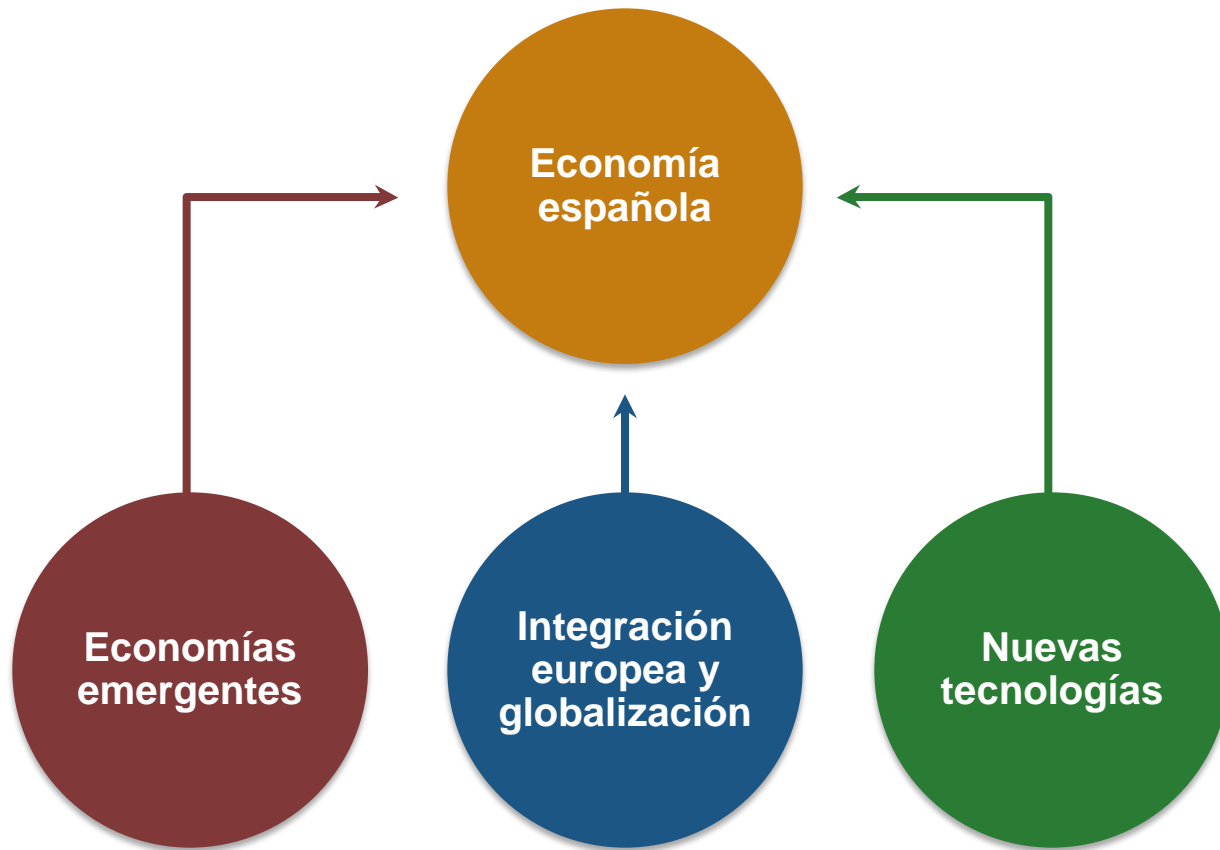
Situación actual: la intensidad de la crisis

PIB, PIB per cápita, empleo y stock de capital. España. 1995-2010
1995= 100



Fuente: INE.

Las causas: un nuevo escenario internacional

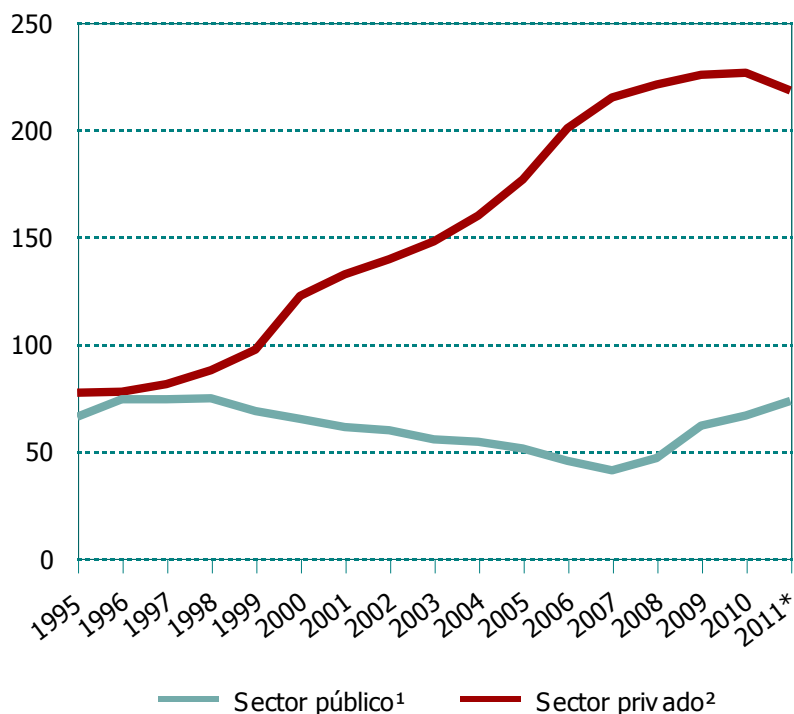


Las causas: exceso de inversión y de endeudamiento

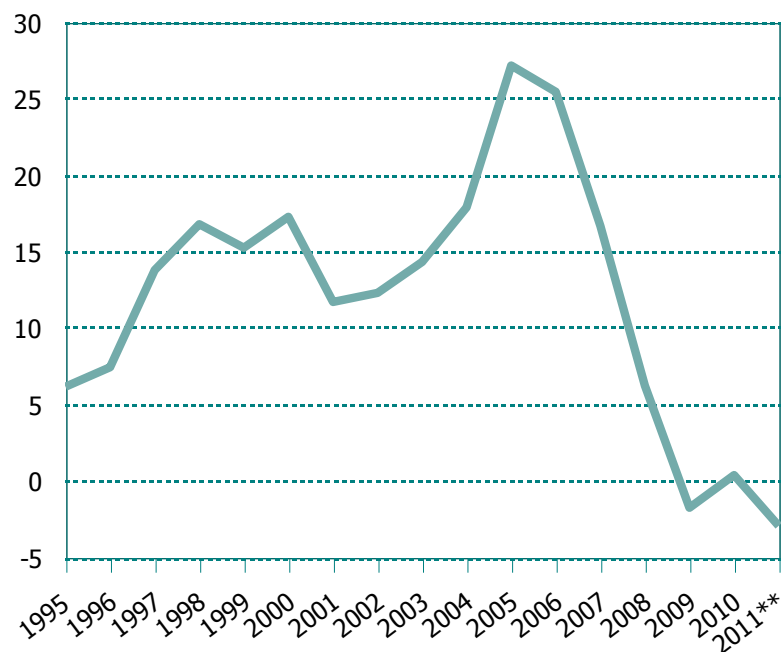
Nivel de endeudamiento y crédito a otros sectores residentes. España. 1995-2011

Porcentaje

a) Nivel de endeudamiento respecto al PIB



b) Tasa de variación del crédito a otros sectores residentes



¹ Administración central, Comunidades autónomas, Corporaciones locales y Seguridad Social.

² Sociedades no financieras, Hogares y ISFLSH.

* Datos correspondientes a septiembre 2011

** Dato correspondiente a noviembre 2011

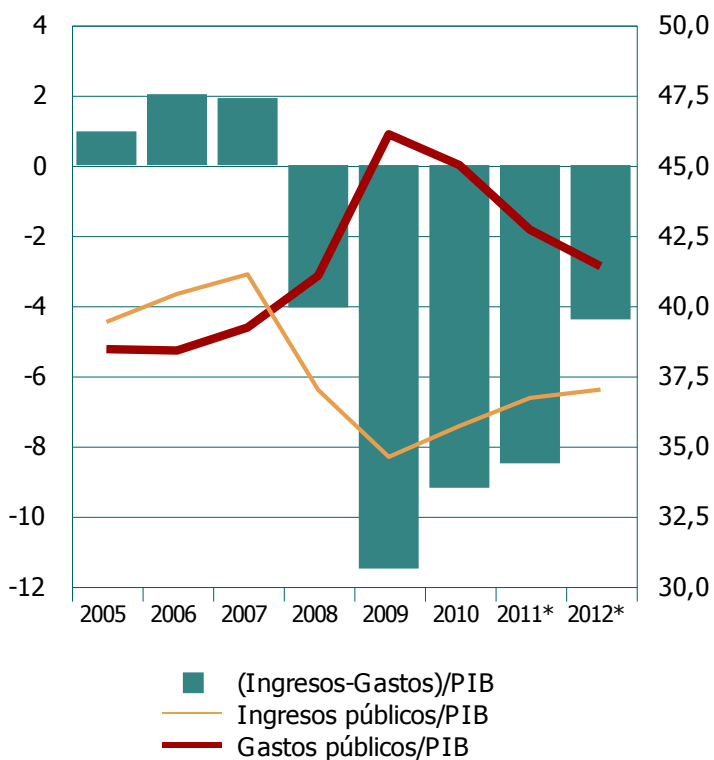
Fuente: Banco de España y elaboración propia.

El impacto de la crisis sobre las cuentas públicas

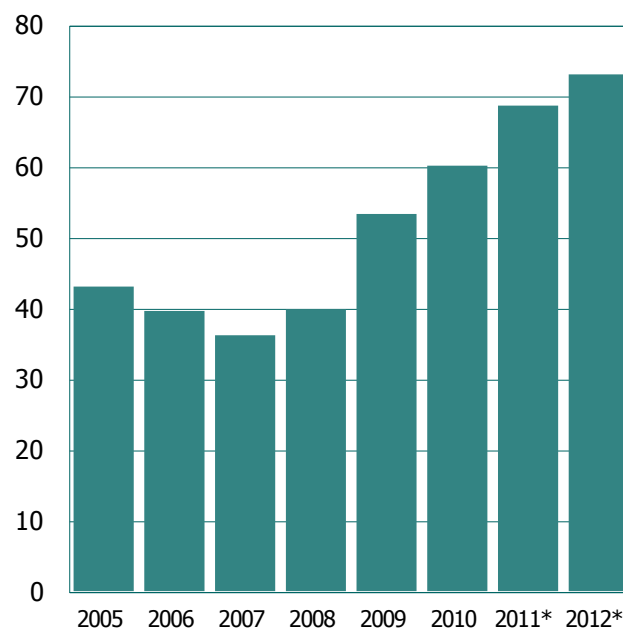
Déficit y deuda pública. España. 2005-2012.

Porcentaje

a) Ingresos, gastos y déficit público respecto al PIB



b) Deuda pública respecto al PIB



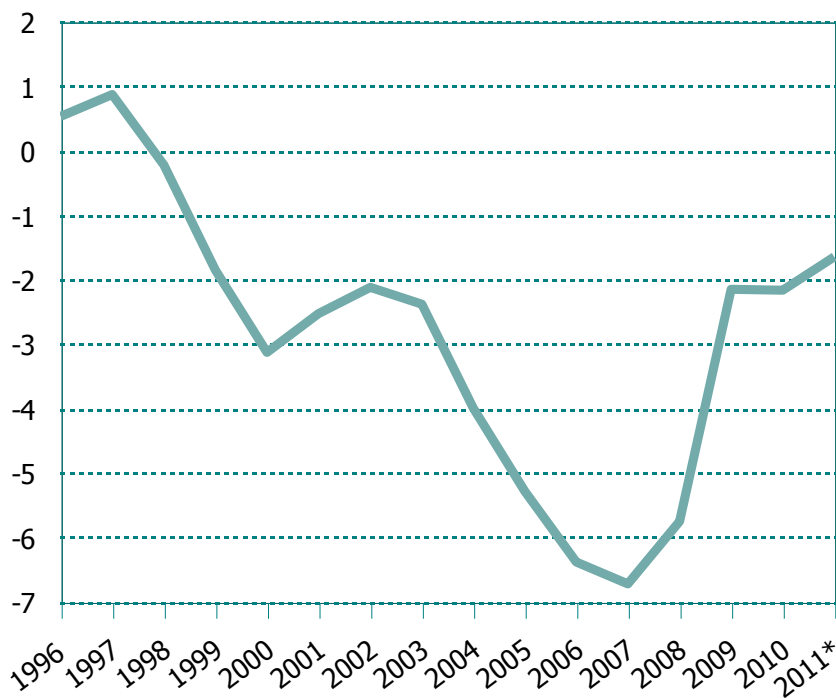
*Previsiones del Ministerio de Economía y Hacienda

Fuente: INE y Ministerio de Economía y Hacienda.

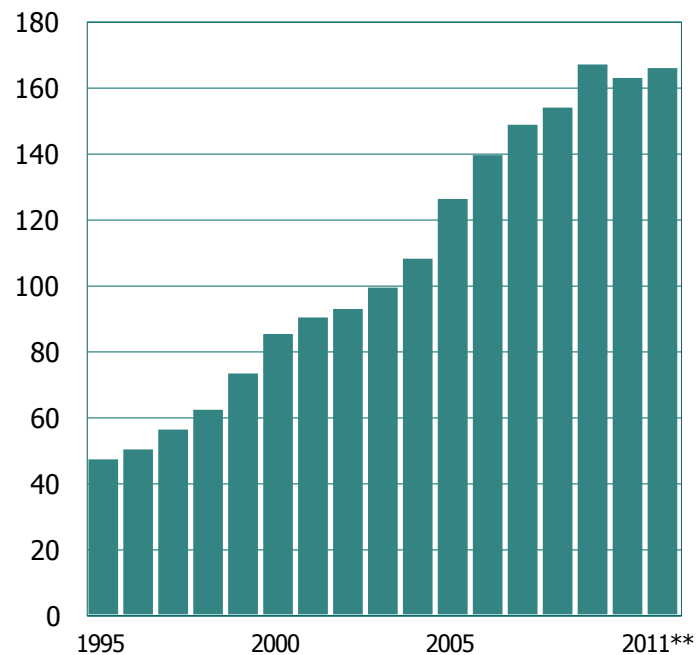
Las causas: baja competitividad y déficit exterior

Déficit y endeudamiento exterior. España, 1995-2011 (porcentaje del PIB)

Saldo comercial



Deuda externa



* Datos del segundo trimestre de 2011

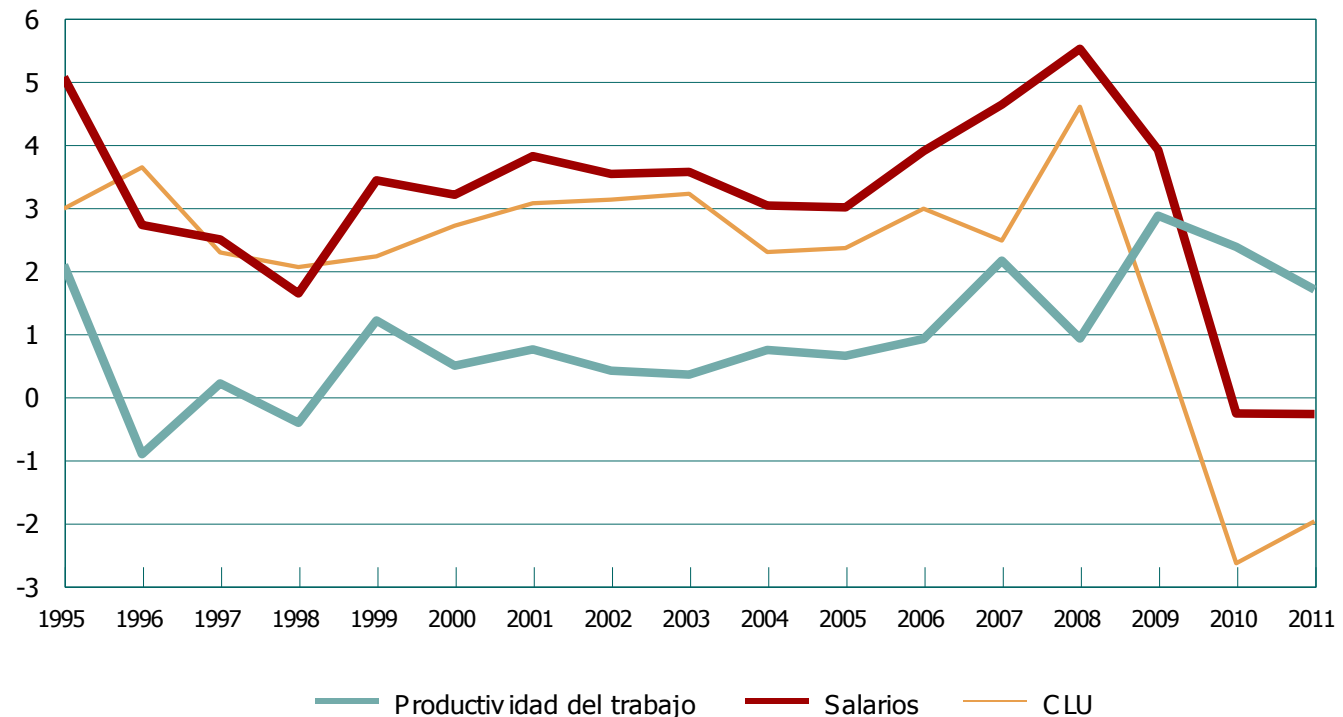
** Datos de septiembre de 2011

Fuente: Banco de España, INE y elaboración propia.

Fortalezas y debilidades: costes laborales y productividad

Productividad, salarios y costes laborales unitarios. Tasa de variación anual. España, 1995-2010

Porcentaje

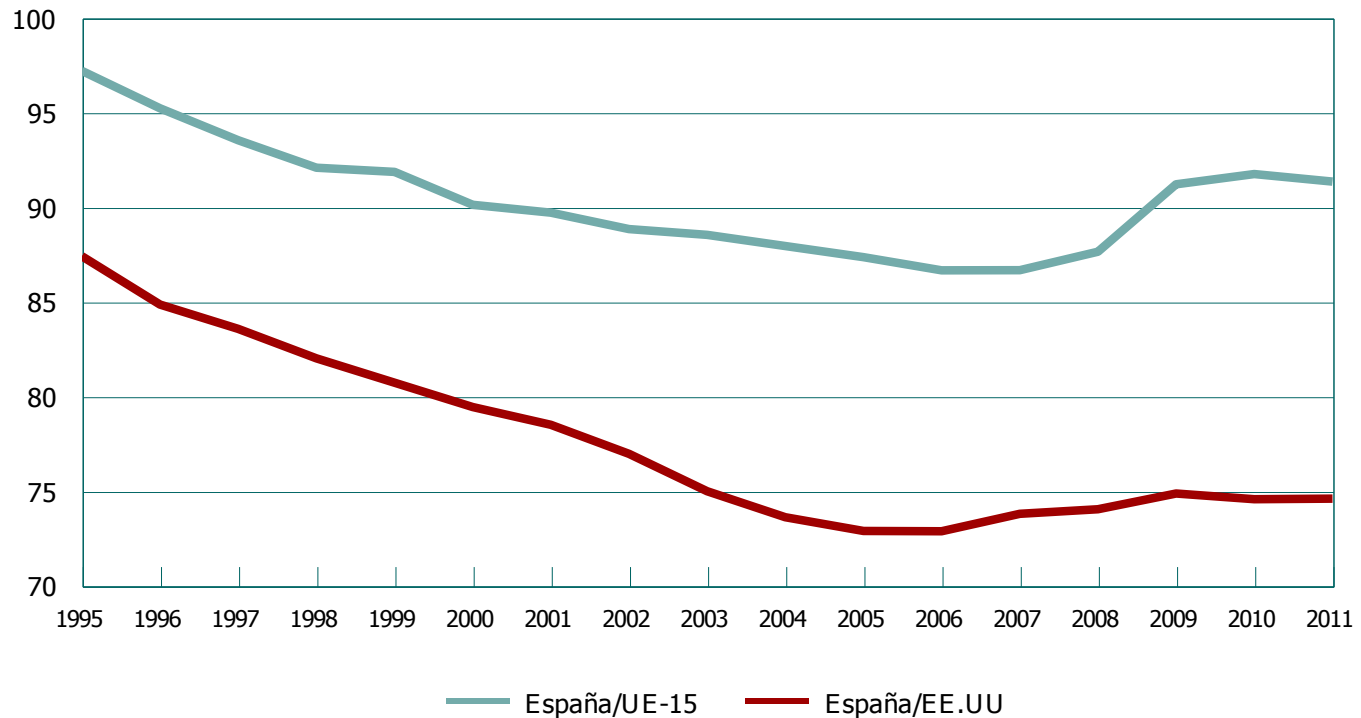


Fuente: EUKLEMS (2009), INE y elaboración propia.

Fortalezas y debilidades: una productividad divergente

Productividad por hora trabajada. 1995-2010

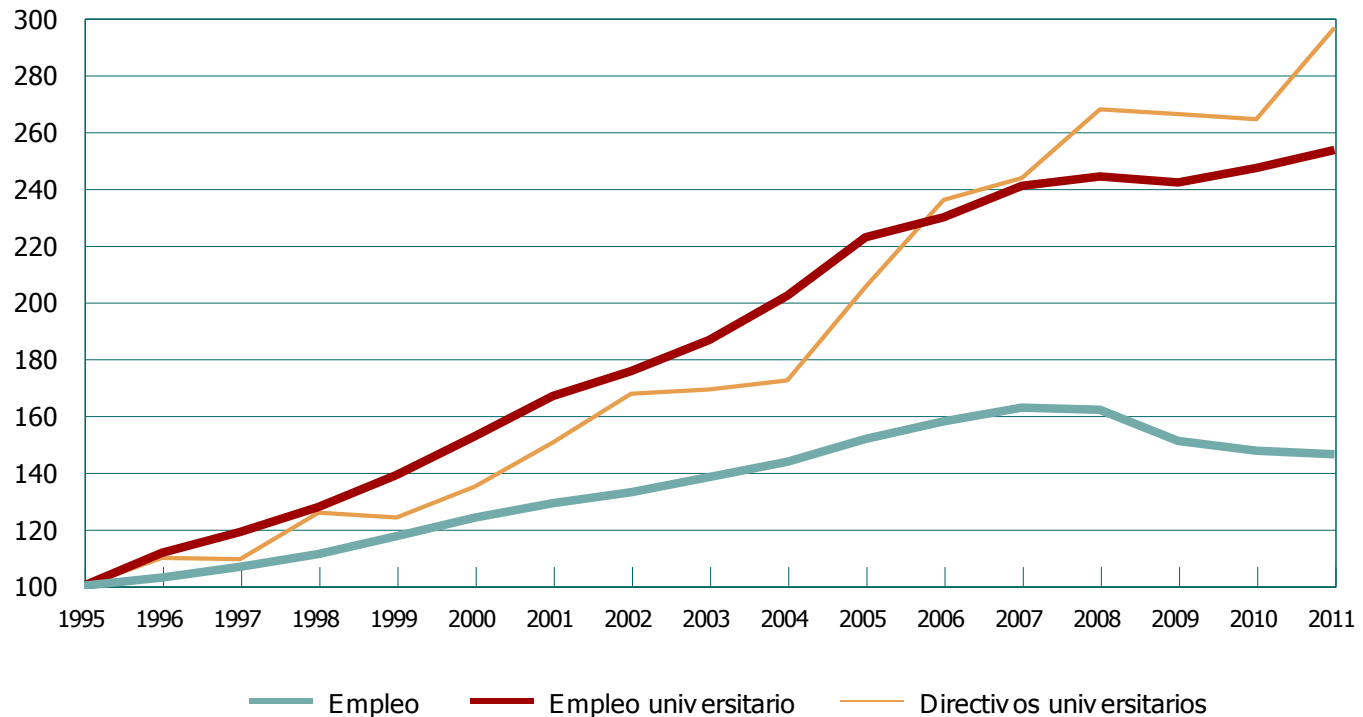
Porcentaje



Fuente: TCB.

Fortalezas y debilidades: avance del capital humano

Empleo, empleo universitario y directivos universitarios. España. 1995-2011
1995= 100

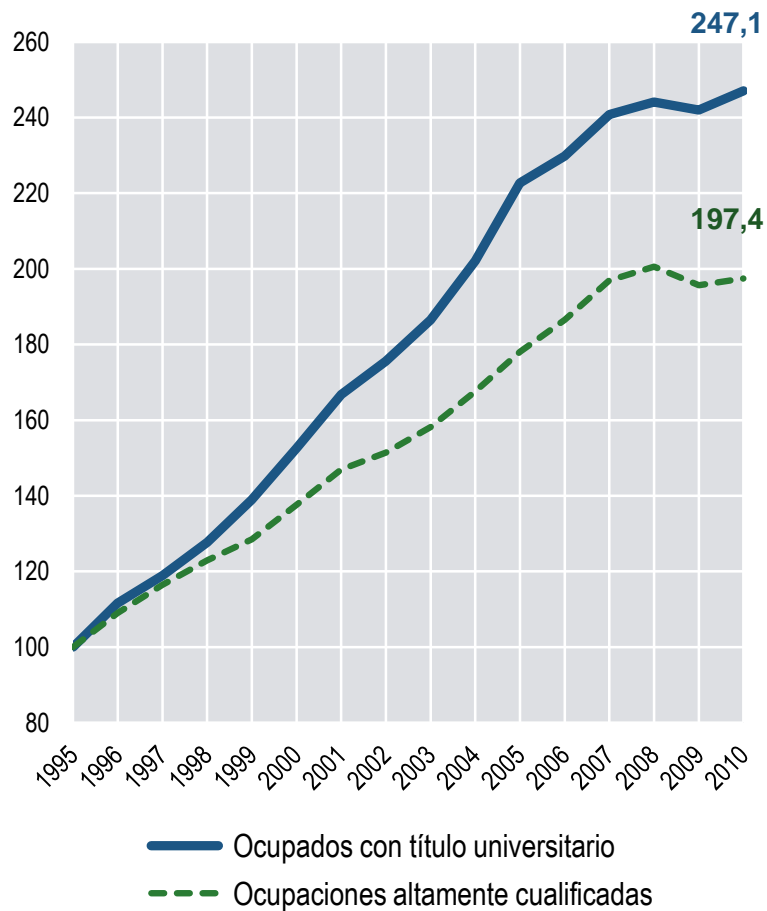


Fuente: INE.

Fortaleza y debilidades: aprovechamiento del capital humano

Universitarios ocupados y ocupaciones cualificadas. España, 1995-2010

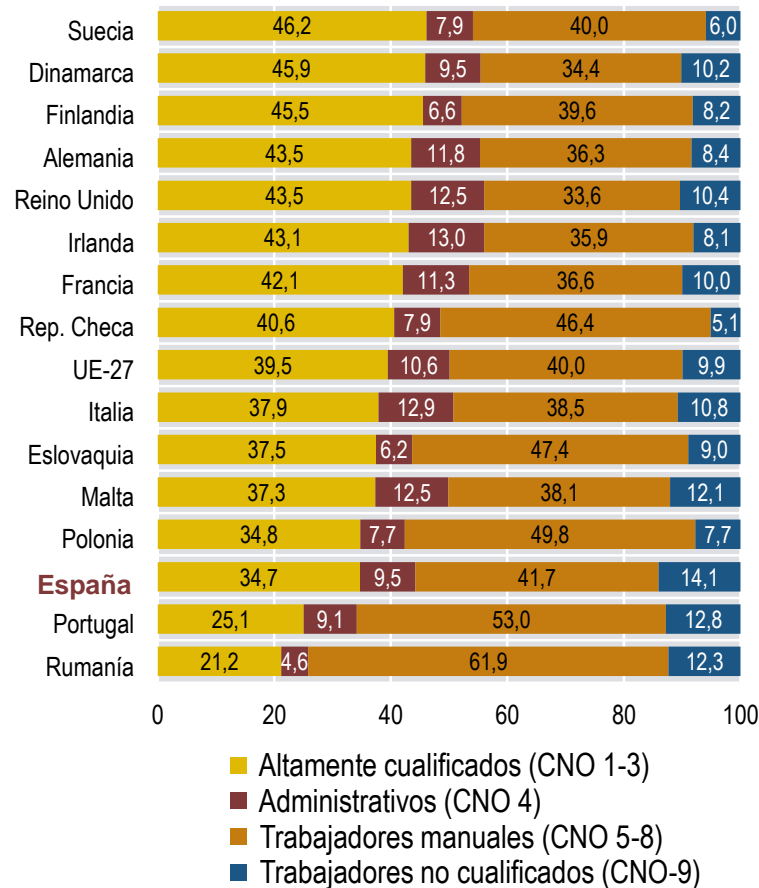
(1995 = 100)



Fuente: INE.

Distribución de los trabajadores por grupos de ocupación. Países de la UE, 2010

Porcentaje

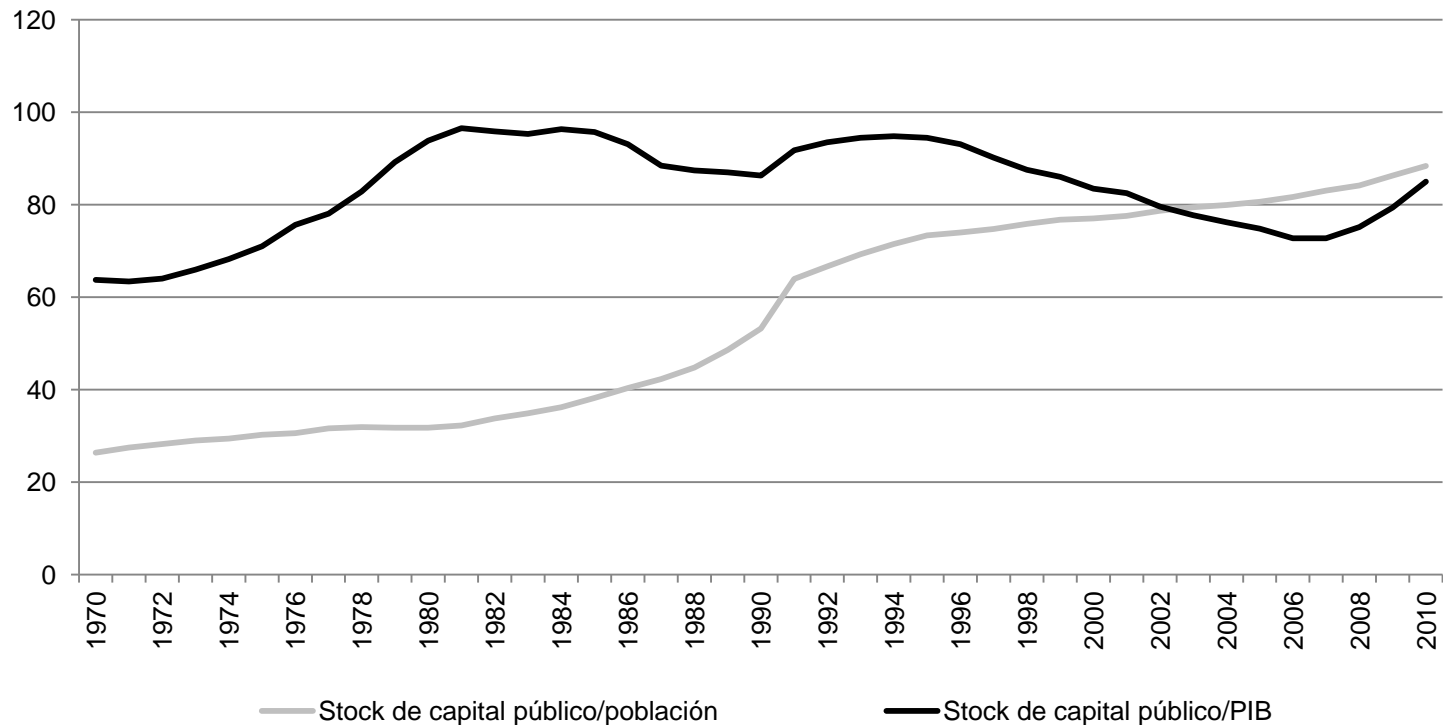


Fuente: Eurostat y elaboración propia.

Fortalezas y debilidades: avance del capital público

Convergencia España/UE en capital público. 1970-2010

UEM-13 = 100

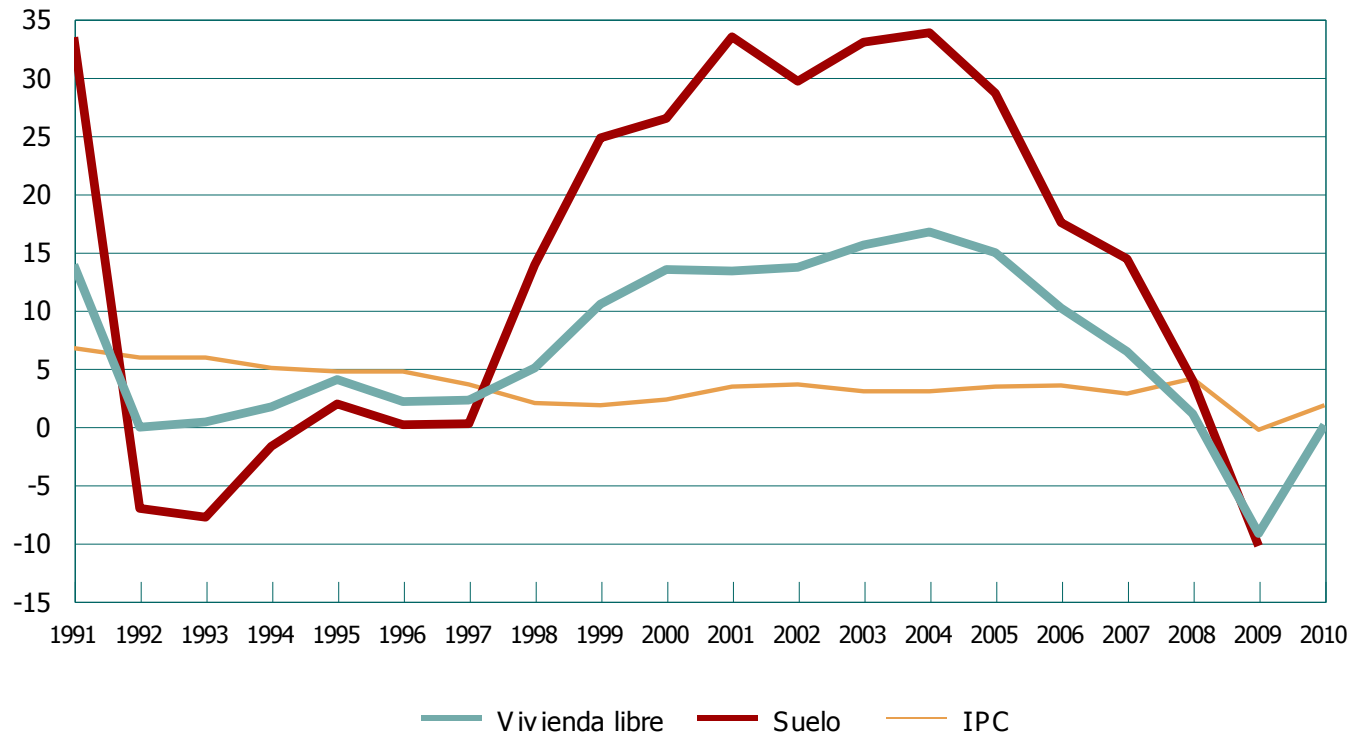


Fuente: Banco de España (2012) y elaboración propia

Productividad vs rentabilidad: la burbuja inmobiliaria

Evolución de los precios. Tasa de variación anual. España. 1990-2010

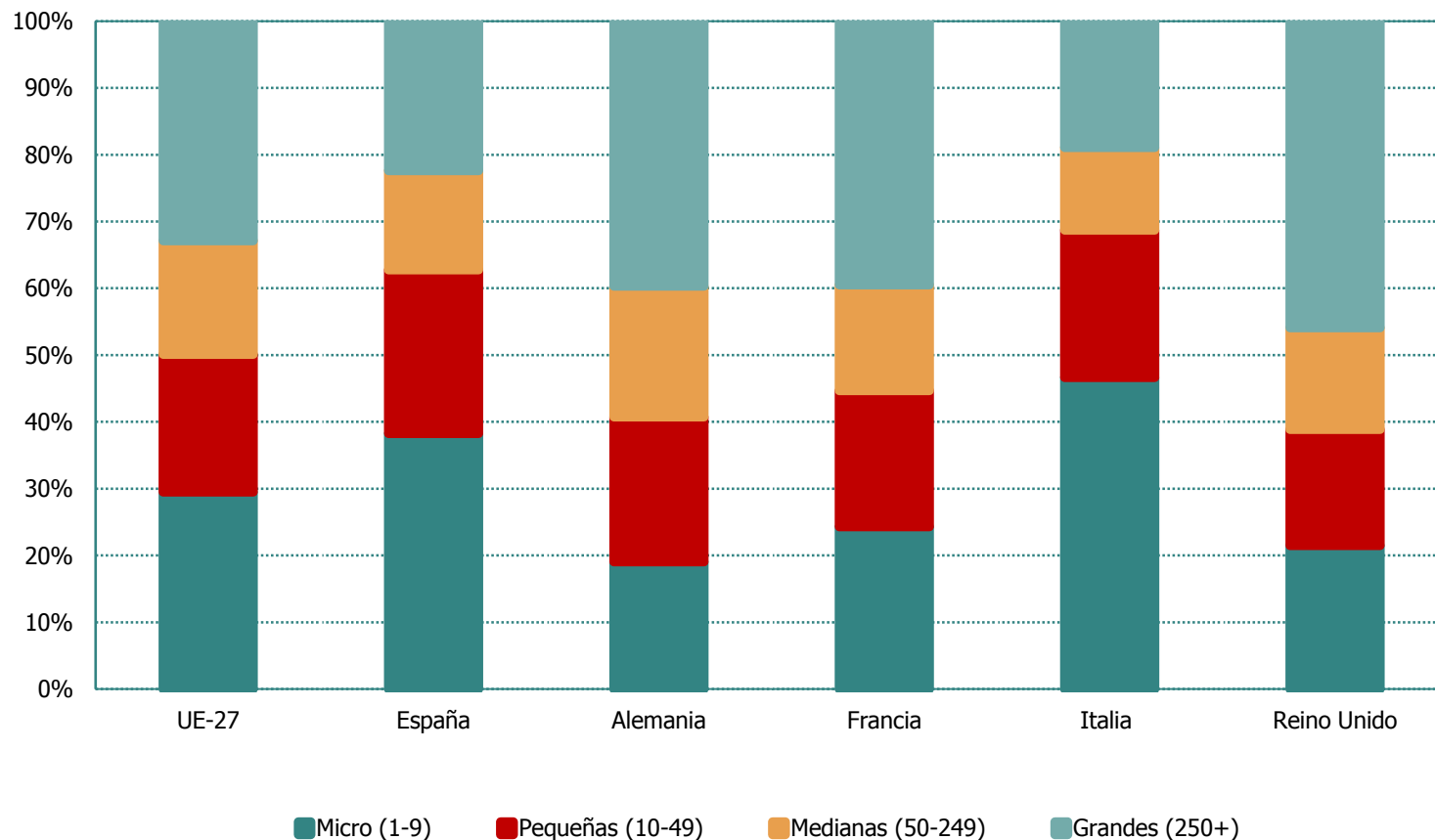
Porcentaje



Fuente: Fundación BBVA-Ivie e INE.

Fortalezas y debilidades: mucha microempresa, pocas grandes

Distribución de los empleados según tamaño de empresa. Selección de países. 2007



Fuente: Eurostat y elaboración propia.

Escenarios de salida de la crisis: factores

		EXTERIORES	
		FAVORABLES	DESFAVORABLES
INTERIORES	FAVORABLES	++	+ -
	DESFAVORABLES	- +	--

Cambios favorables en el exterior

- Los mercados financieros se normalizan
- Los ajustes fiscales avanzan, sin impedir el crecimiento
- Se acuerdan políticas europeas de crecimiento
- Aumenta la confianza en España

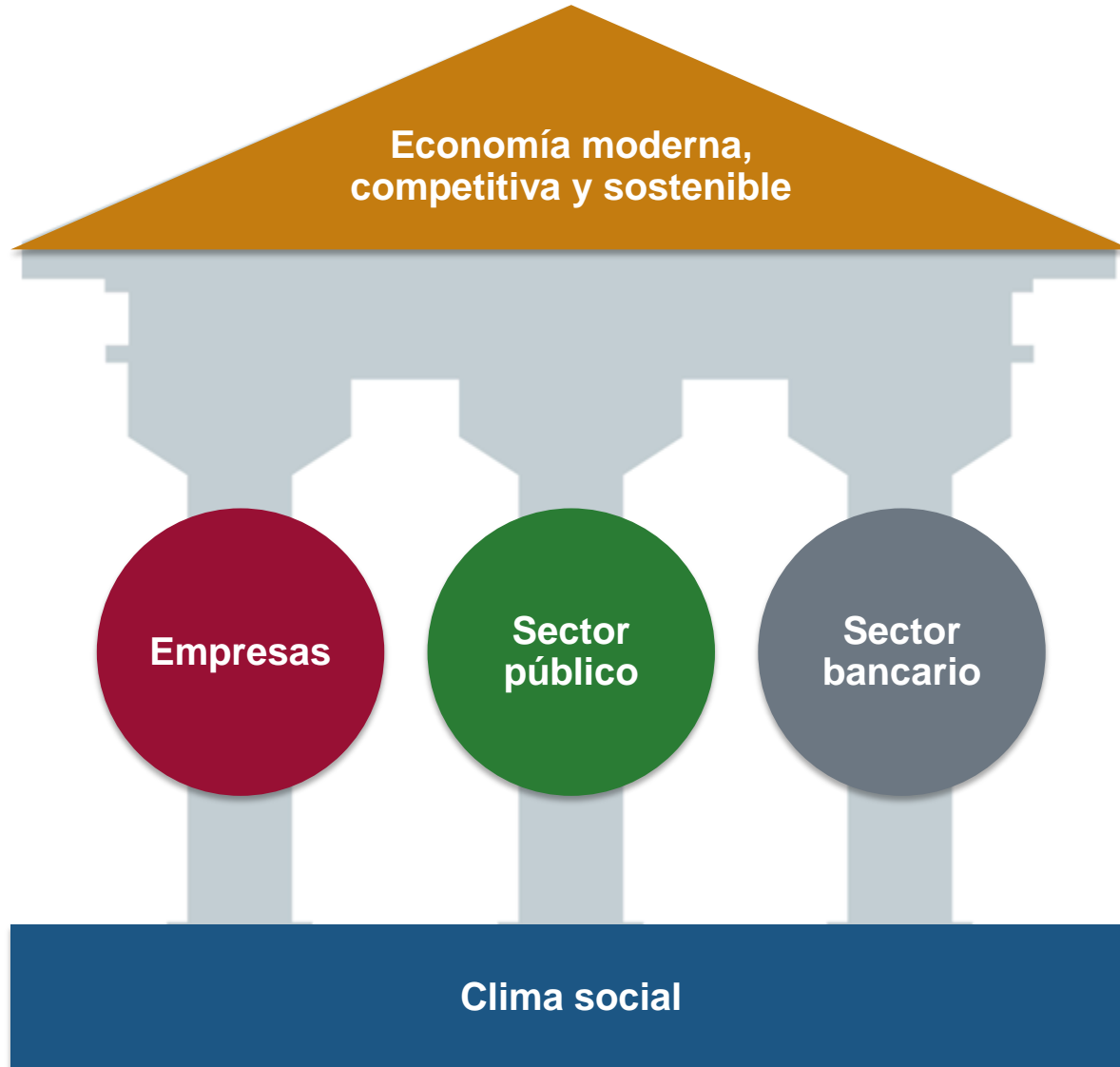
Cambios favorables en el interior

- Avance de la reforma
 - Laboral
 - Financiera
- Reformas en el sector público
 - Mejoras de eficiencia en los servicios: educación, sanidad, justicia, administración
 - Evaluación rigurosa de las inversiones
 - Profesionalización de la gestión
- Reducción del endeudamiento
 - Privado
 - Público

Cambios favorables en el interior

- Mejora del tejido productivo
 - Crecimiento del tamaño de la empresa
 - Mejora de la cualificación de los empresarios
 - Fortalecimiento financiero de la empresa
- Cambio de cultura empresarial
 - Atención al largo plazo
 - Intensificación de la innovación
 - Internacionalización
- Clima laboral: productividad y transparencia
- Refuerzo de las conexiones entre empresa, universidad y centros tecnológicos

Cómo propiciar un escenario favorable



Escenarios posibles para superar la crisis

Francisco Pérez

Universidad de Valencia e Ivie

2º Aniversario del diario **valenciaplaza**

Valencia, 1 de marzo de 2012