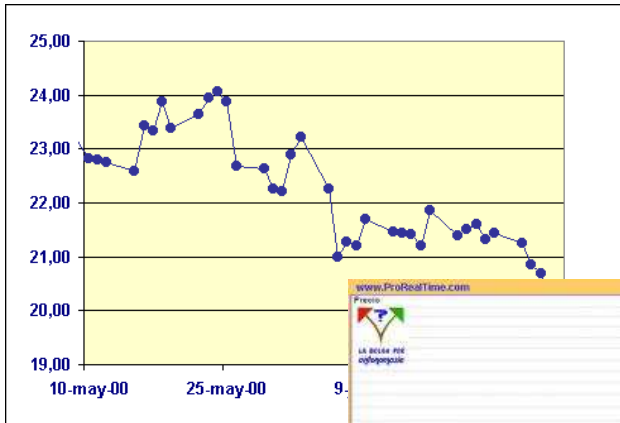




INFORME DE COYUNTURA DEL SECTOR METALMECÁNICO

4º. TRIMESTRE 2011



PROYECTO REALIZADO POR:



ENTIDAD GESTORA:



COFINANCIADO POR:



UNIÓN EUROPEA
Fondo Europeo de
Desarrollo Regional
Una manera de hacer Europa

"Proyecto cofinanciado por los Fondos FEDER, dentro del Programa Operativo FEDER de la Comunitat Valenciana 2007-2013"

EDITORIAL

Cerrado el cuarto trimestre de 2011, el sector metalmeccánico valenciano muestra signos de empeoramiento que confirman la percepción negativa mostrada por los empresarios el trimestre anterior. Los empresarios señalan factores como la dificultad de acceso al crédito, la morosidad, el estancamiento de la demanda nacional o la economía sumergida como los principales problemas que afectan a las empresas.

La economía española se ralentizó en el cuarto trimestre, al establecerse la variación del PIB en un 0,3 % en tasa interanual. Respecto al tercer trimestre de 2011, la variación del PIB se situó en un -0.3%. **El crecimiento real del PIB en el conjunto del año 2011 se estima en un 0,7%**. Respecto a la cifra de empleo, **la tasa de paro en el cuarto trimestre de 2011 se sitúa en el 22.85%**, con 5.273.600 personas desempleadas.

Respecto al entorno internacional, durante el cuarto trimestre de 2011 la economía griega sigue marcando la actualidad a nivel europeo. La economía de la Unión Europea sigue experimentando turbulencias dados los problemas de deuda pública que experimentan diversos países y que se están extendiendo a economías más potentes como Francia.

En clave nacional, la actualidad económica y política se ha centrado en las elecciones generales del pasado 20 de Noviembre, Tras las primeras medidas, los mercados han relajado su presión sobre la economía española, que ha visto rebajada la prima de riesgo de su deuda pública. A nivel autonómico, la noticia económica más destacada ha sido la intervención del Banco de Valencia, hecho que ha provocado una profunda preocupación ante la cuasi desaparición de las entidades financieras valencianas.

Durante este cuarto trimestre, FEMEVAL ha celebrado la undécima edición de sus premios, que reconocen la actividad de las empresas del sector en campos como la innovación empresarial, la prevención de riesgos o la responsabilidad social empresarial. Durante su intervención, Vicente Lafuente, presidente de FEMEVAL, señaló la falta de políticas decididas y continuas de apoyo a las empresas como uno de los agravantes de la situación por la que pasa parte del sector y reclamó el abandono de posturas partidistas en favor del interés general.

Así mismo, desde FEMEVAL solicitamos a las administraciones públicas el cumplimiento de sus compromisos de pago con las empresas, evitando así los problemas de financiación y tesorería que estos impagos ocasionan y que en muchas ocasiones se traducen en pérdidas de empleo o en las peores ocasiones en cierres de empresas.

Entrando en cifras relativas al Metal Valenciano, el **Indicador de Clima del Metal Valenciano se sitúa en el 4,6. El empleo sectorial ha obtenido cifras negativas, disminuyendo el número de ocupados en todos los sectores del metal en 8.750 personas** respecto al tercer trimestre. El descenso del empleo en la Industria ha sido de un 6,85 % respecto al trimestre anterior, en el Comercio del Metal el descenso ha sido del 18,2%. En la Venta y Reparación del Automóvil el empleo ha aumentado un 0,86%, mientras que en el sector Servicios ha aumentado un 9,9%. **El Índice de Producción Industrial del sector Metalmeccánico, desciende un 8.3% en el cuarto trimestre de 2011.**

Las exportaciones del metal ralentizan su crecimiento, incrementándose un 9,6% respecto al mismo periodo del año pasado, lo que supone un descenso respecto al incremento del 11,45% que mostraban en el tercer trimestre de 2011 respecto al mismo periodo de 2010. Cabe indicar que **el comportamiento de las exportaciones, principal motor del sector desde que comenzó la actual situación económica, está comenzado a mostrar signos de empeoramiento**, con menores aumentos interanuales de los valores de las exportaciones de los mostrados hasta la fecha y con descensos de las compras de los principales exportadores. Esta desaceleración de las exportaciones es la principal causa de la caída

Finalmente, desde FEMEVAL queremos agradecer a todas aquellos empresarios que han colaborado en la elaboración de este informe con sus respuestas a la Encuesta de Coyuntura del Sector Metalmeccánico Valenciano.

ACTIVIDAD PRODUCTIVA

La actividad productiva de la Industria del Metal de la Comunidad Valenciana, según el **Indicador Compuesto del Metal (ICM)** elaborado por FEMEVAL, **disminuyó un 8,3%** en el cuarto trimestre de 2011 respecto al mismo periodo de 2010.

El año se cierra con un descenso medio del 0,6%, habiéndose alternado en el año trimestres de crecimiento del IPI con periodos de caídas. En cualquier caso, **el análisis muestra una tendencia a la baja en la evolución del IPI.**

Únicamente la **Maquinaria y Equipamiento Mecánico** muestra valores positivos, mientras que es significativa la caída del **Material de Transporte y especialmente del Material y Equipo Eléctrico**, que cae un 25% respecto al año pasado.

INDICE DE PRODUCCION INDUSTRIAL DE LA COMUNIDAD VALENCIANA

(% variación sobre el mismo trimestre del año anterior)

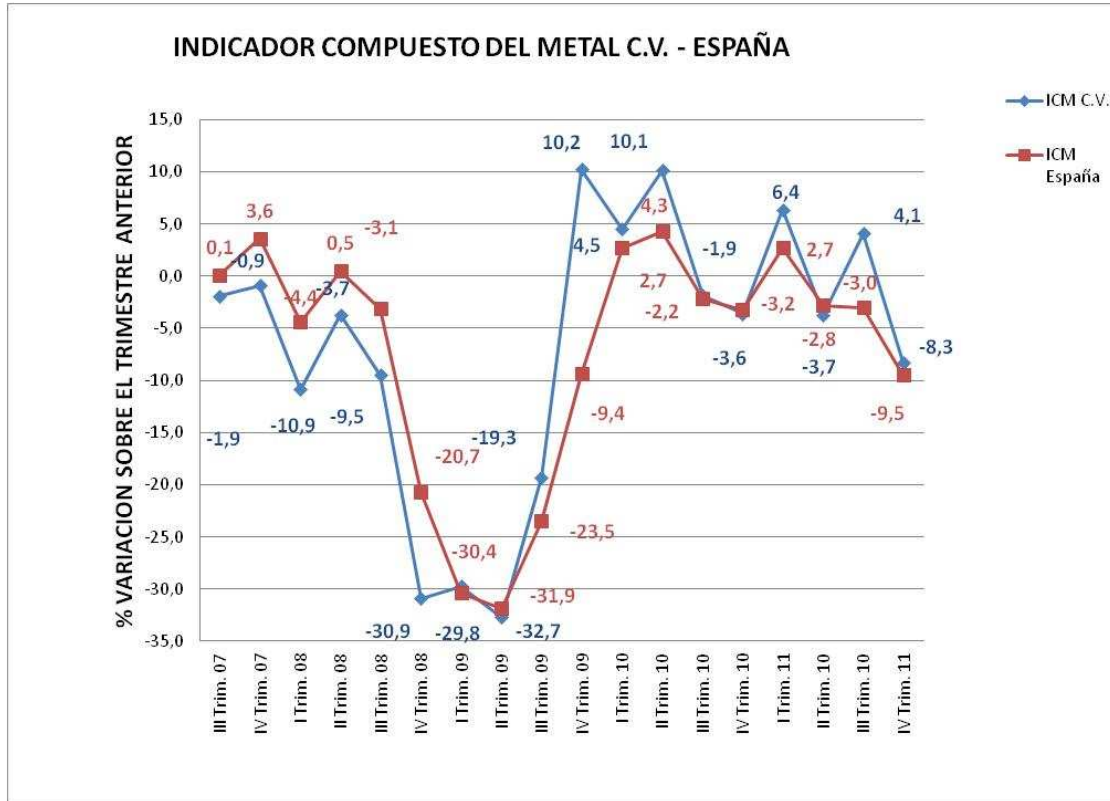
Año	Trimestre	Metalurgia y fabricación de productos metálicos	Maquinaria y equipo mecánico	Material y equipo eléctrico, electrónico y óptico	Material de transporte	ICM Comunidad Valenciana	ICM España
2011	I Trim. 11	6,4	9,8	6,3	4,6	6,4	2,7
	II Trim. 11	0,5	-9,9	-1,2	-7,6	-3,7	-2,8
	III Trim. 11	0,1	8,0	-10,9	18,9	4,1	-3,0
	IV Trim. 11	-10,8	6,3	-25,2	-2,6	-8,3	-9,5

(% de variación mediana anual)

Año	Metalurgia y fabricación de productos metálicos	Maquinaria y equipo mecánico	Material y equipo eléctrico, electrónico y óptico	Material de transporte	ICM Comunidad Valenciana	ICM España
2008	-16,11	-13,51	-3,38	-15,82	-13,9	-7,0
2009	-26,05	-20,23	-23,38	-14,94	-21,8	-24,7
2010	3,28	-1,01	10,67	-2,50	2,0	1,0
2011	-1,39	3,03	-8,73	2,15	-0,6	-2,8

Fuente: IVE (Instituto Valenciano de Estadística) y CONFEMETAL

Coyuntura del metal valenciano
Cuarto Trimestre 2011



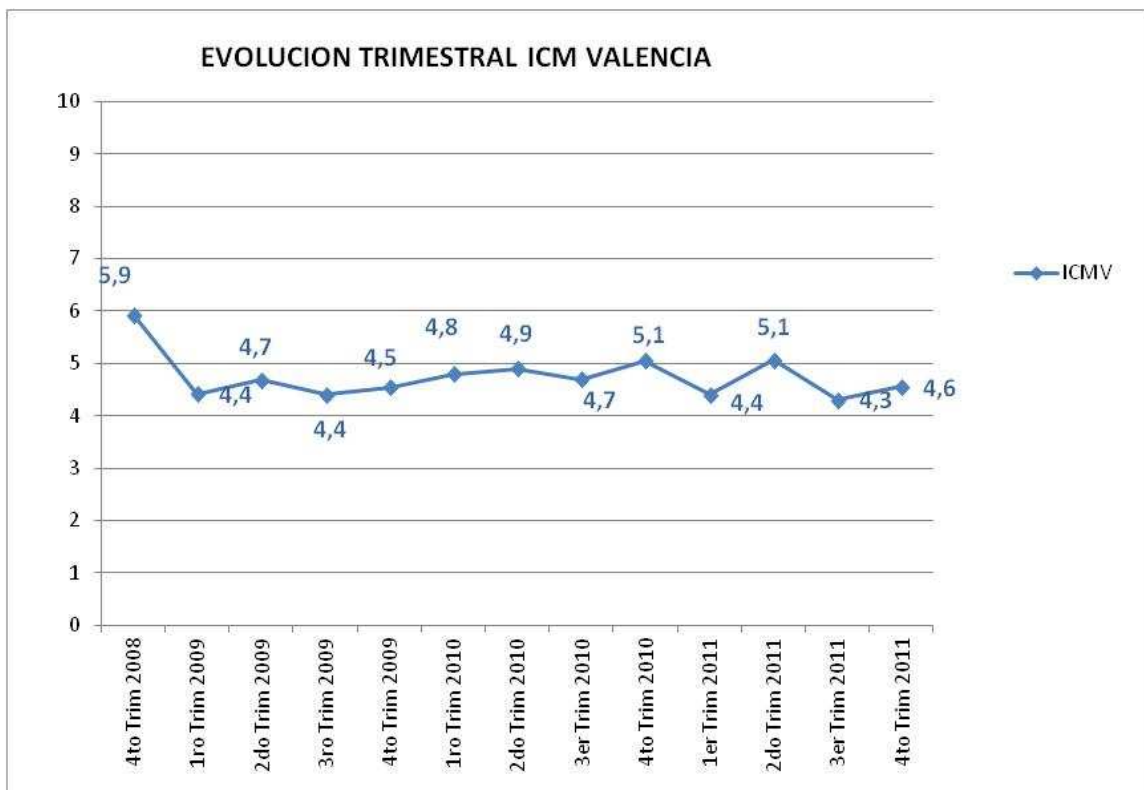
Fuente: FEMEVAL

INDICADORES DE CLIMA

Índice de Clima del Metal Valenciano

El ICMV (Índice de Clima del Metal Valenciano), elaborado a partir de la Encuesta de Coyuntura realizada por FEMEVAL da una **valoración de 4,6** a la situación del sector metalmeccánico valenciano en el cuarto trimestre de 2011, **continuando en valores inferiores al 5.**

La debilidad de la demanda interna aparece como el principal factor limitador de la actividad de las empresas, seguida de las dificultades de financiación y tesorería. **La morosidad y los largos plazos de pago**, junto a la dificultad de acceder a financiación externa son los **principales problemas financieros** señalados por las empresas.



Fuente: FEMEVAL

Expectativas de Actividad del Metal Valenciano

Los datos sobre expectativas reflejan una continuidad de la situación del sector metalmeccánico para el primer trimestre de 2012, con una mayoría de los encuestados **previendo una situación de mayor empeoramiento.**

Se espera que las ventas para el primer trimestre caigan de manera acusada, mientras que las compras

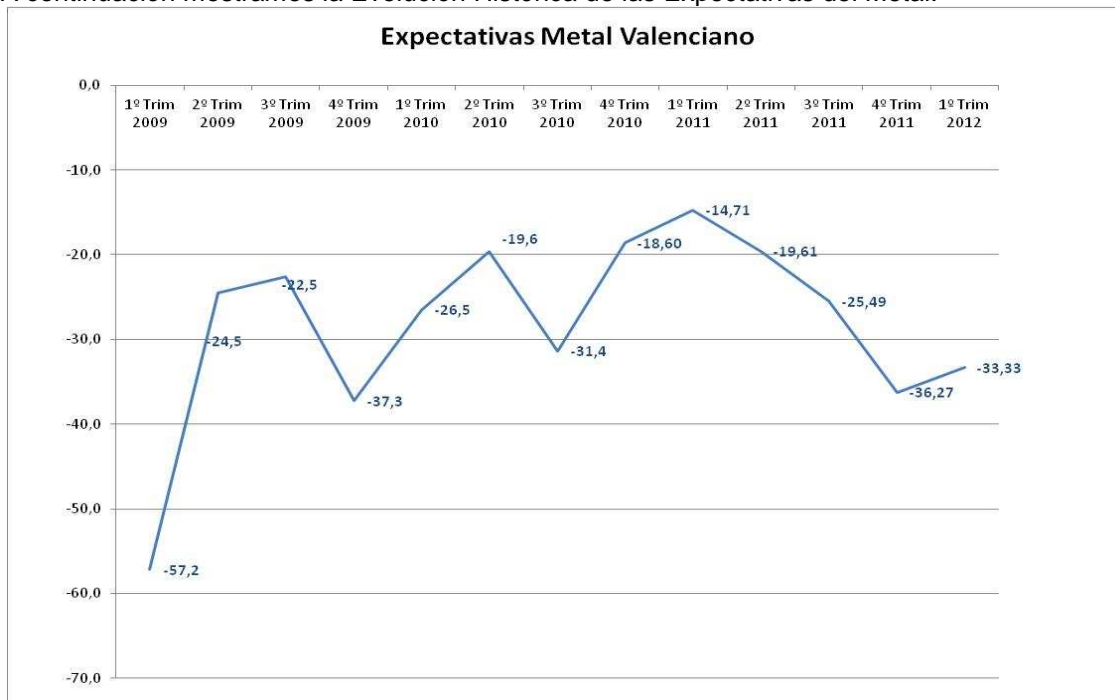
de la industria y el comercio empeoren respecto al cuarto trimestre de 2011. Respecto al empleo, los empresarios prevén ligeras caídas.

Las expectativas de inversión siguen sin mejorar y son el indicador que peor comportamiento tiene desde el inicio de la actual situación económica.

	INDICADORES PREVISION				
	VENTAS	INVERSION	COMPRAS	EXPECTATIVAS	EMPLEO
1er Trim 2012	-51,96	-47,06	-39,19	-33,33	-14,71

Fuente: FEMEVAL

A continuación mostramos la Evolución Histórica de las Expectativas del Metal.



Notas

- El Indicador de Clima del Metal Valenciano (ICMV) es un indicador del estado de confianza empresarial con relación a la evolución coyuntural del sector metalmeccánico valenciano.
- El Indicador de Ventas Generales (IVG), elaborado por FEMEVAL, toma valores entre +100 y -100. Su cálculo se realiza tomando las respuestas de los empresarios a la Encuesta de Coyuntura realizada por FEMEVAL trimestralmente.
- Los Indicadores de Previsión se estiman a partir de las opiniones de los empresarios sobre las variables ventas, inversiones y nivel de compras a proveedores para el trimestre de referencia así como las expectativas de marcha de su negocio para el trimestre siguiente.

EMPLEO EN EL METAL

Durante el cuarto trimestre de 2011, el número de ocupados en el sector del metal disminuyó en 8.750 personas.

En la Industria en número de ocupados descendió en 6.050 personas, lo que significa un descenso del 6.85 % respecto al trimestre anterior. En términos interanuales, la variación respecto al cuarto trimestre de 2010 ha sido de un aumento del 5.18 %.

En el sector de las Instalaciones, el empleo aumenta un 9.9% respecto al trimestre pasado y en la Venta y Reparación del Automóvil un 0.86% respecto al mismo periodo.

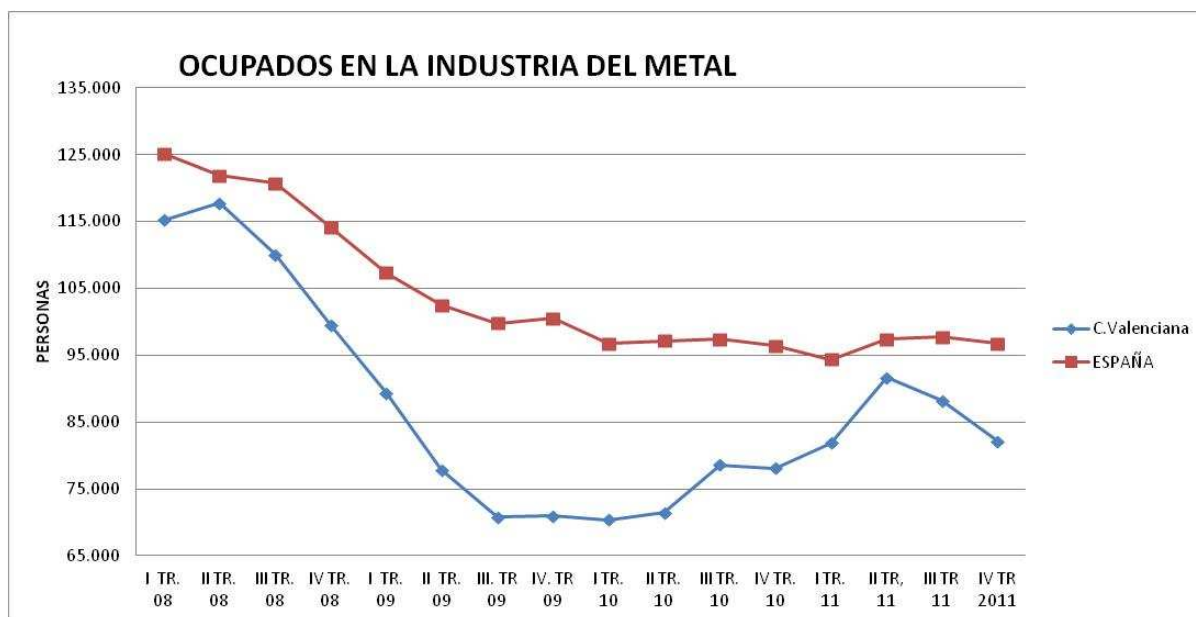
En el sector del Comercio al por Mayor del Metal, el empleo ha descendido un 18.2% respecto al tercer trimestre de 2011.

A nivel de expectativas de empleo para el sector para el primer trimestre de 2012, los datos de la Encuesta de Coyuntura llevada a cabo por FEMEVAL apuntan a una vuelta a la destrucción de empleo, reflejando la intención de mantener empleo en el algo más del 69,6% y de reducir plantilla en poco más del 25.5% de las empresas encuestadas.

OCUPADOS EN INDUSTRIA DEL METAL DE LA CV

	Número de Personas					Tasas de variación anuales				
	IV. TR 10	I TR. 11	II TR. 11	III TR. 11	IV TR. 11	IV. TR 10	I TR. 11	II TR. 11	III TR. 11	IV TR. 11
C.Valenciana	78.100	81.900	91.650	88.200	82.150	10	16,3	28,2	12,21	5,18
ESPAÑA	964.100	943.800	973.700	977.900	968.200	-4,05	-2,5	0,19	0,36	0,42

Fuente: CONFEMETAL a partir de datos de la EPA (INE)



Nota: Los datos de España están divididos por 10 para ajustar las escalas del gráfico.

OCUPADOS EN OTROS SECTORES DEL METAL

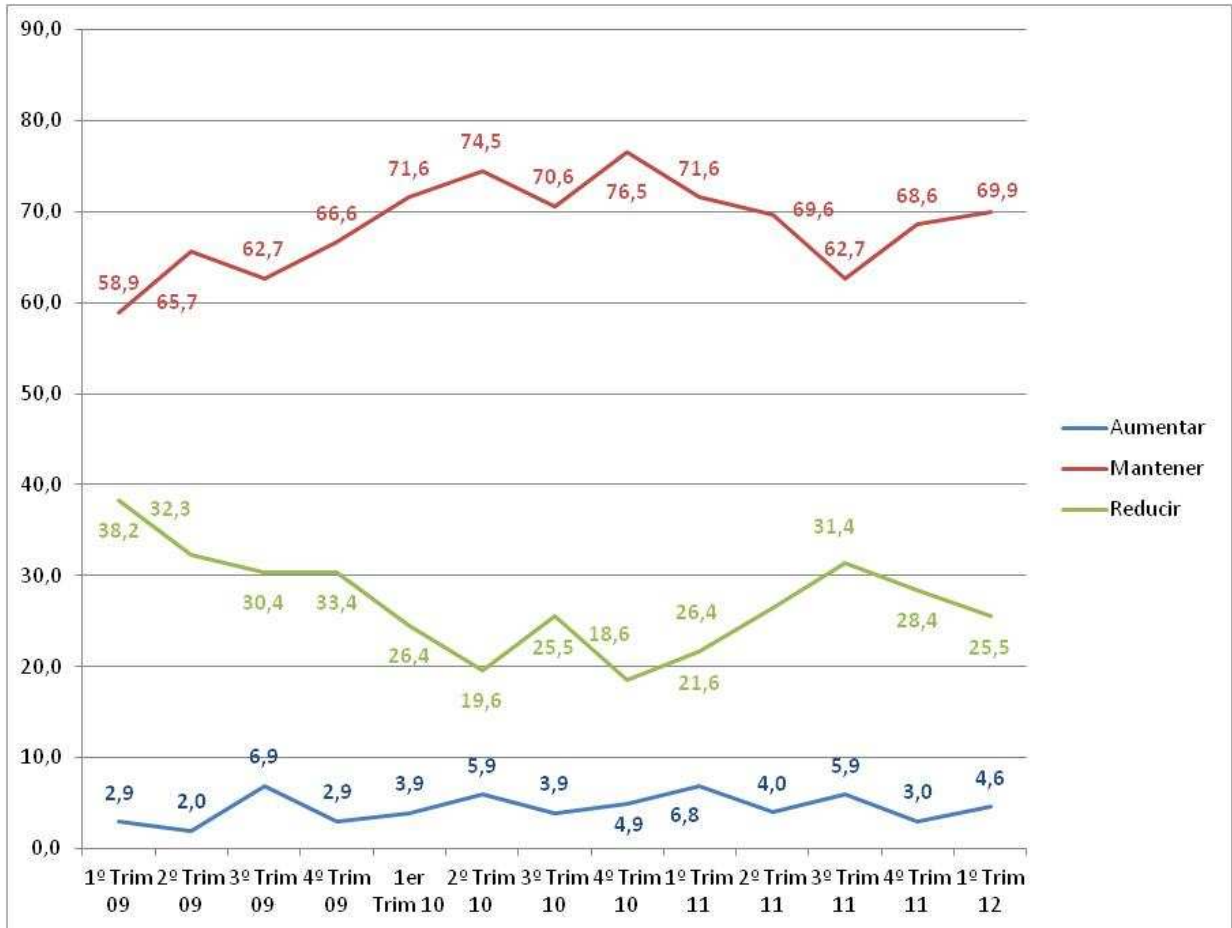
	Número de trabajadores			
	I TR. 2011	II TR. 2011	III TR. 2011	IV TR. 2011
Instalaciones eléctricas, de fontanería y otras instalaciones en obras de construcción	41.800	36.200	34.300	37.700
Venta y reparación de vehículos de motor y motocicletas	32.100	35.400	34.800	35.100
Comercio al por mayor del Metal	30.500	31.400	35.200	28.800

Fuente: INE



Coyuntura del metal valenciano Cuarto Trimestre 2011

El siguiente gráfico muestra la evolución de las expectativas de las empresas respecto a sus plantillas a lo largo de los 13 trimestres en los que se ha realizado el Informe de Coyuntura.



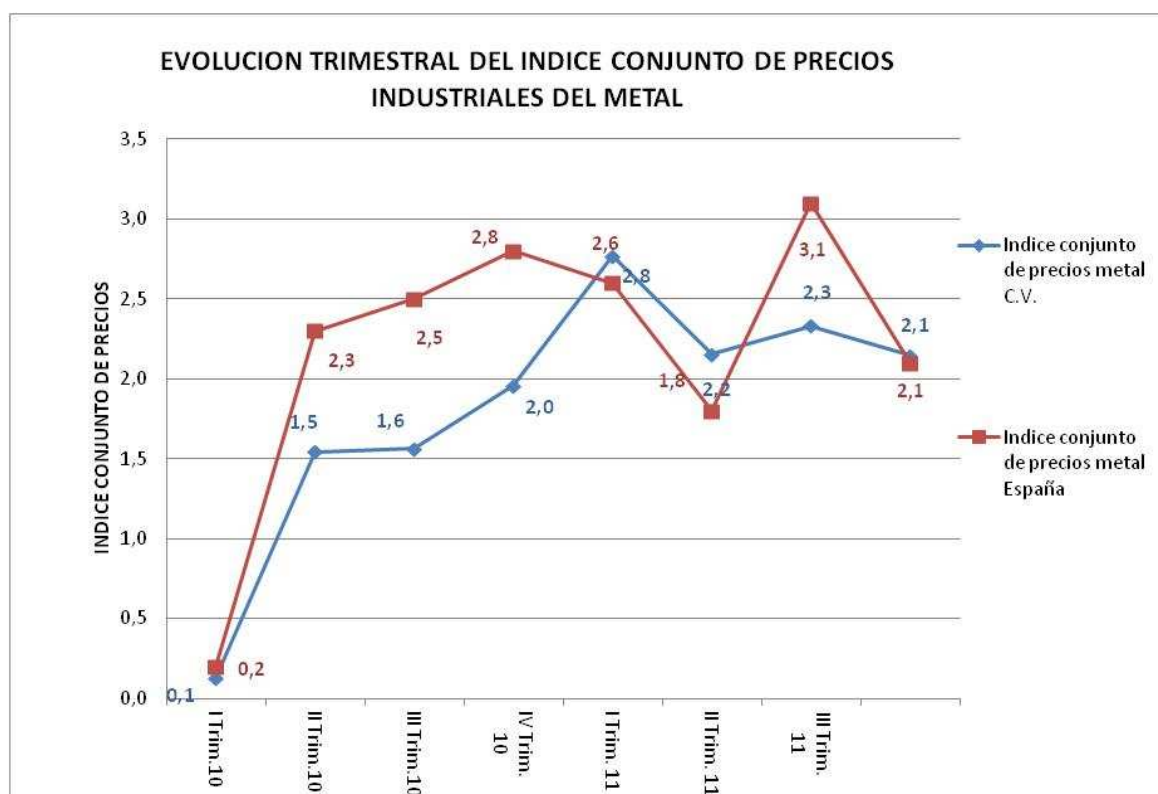
Fuente: FEMEVAL

INDICADORES DE PRECIOS

Índice de precios industriales

Año	Trimestre	Metalurgia y fabricación de productos metálicos	Maquinaria y equipo mecánico	Material y equipo eléctrico, electrónico y óptico	Material de transporte	Indice conjunto de precios metal C.V.	Indice conjunto de precios metal España
2010	I Trim.10	0,6	-0,5	1,2	-0,5	0,1	0,2
	II Trim.10	4,0	-0,4	0,9	0,2	1,5	2,3
	III Trim.10	2,9	1,3	0,5	0,5	1,6	2,5
	IV Trim. 10	2,5	1,6	0,9	2,1	2,0	2,8
2011	I Trim. 11	4,3	1,2	2,4	2,1	2,8	2,6
	II Trim. 11	3,3	0,7	2,9	1,4	2,2	1,8
	III Trim. 11	4,1	0,6	2,5	1,3	2,3	3,1
	IV Trim. 11	3,5	0,0	4,1	1,1	2,1	2,1

Fuente: FEMEVAL a partir de datos de INE e IVE



Fuente: FEMEVAL

COMERCIO EXTERIOR

En los once primeros meses de 2011, el comportamiento de las exportaciones ha sido positivo, con un incremento superior al 9,6% en el valor de los productos exportados respecto al mismo periodo del año anterior. El comportamiento de las partidas es dispar, con incrementos en el valor de las exportaciones superiores al 30% en el caso de las manufacturas de fundición y con descensos del 18% en el caso del aluminio y sus manufacturas.

Eliminando la influencia del sector automovilístico, los principales productos metalmeccánicos exportados han sido las "Calderas y Productos Mecánicos", seguidos por la "Maquinaria y Material Eléctrico" y las "Manufacturas de Fundición, hierro y acero".

Hay que señalar que los destinos de las exportaciones del metal están cambiando, apareciendo China que casi duplica el valor de sus compras o Bélgica que ha aumentado un 50% sus compras.

Principales exportaciones del metal de la Comunidad Valenciana

	Descripción	Enero- Noviembre 2011	Enero - Noviembre 2010
1	Vehículos automóviles, tractores, ciclos, etc.	3.263.469	2.929.858
2	Calderas y artefactos mecánicos	1.199.276	985.466
3	Máquinas y aparatos eléctricos	679.648	741.015
4	Manufacturas de fundición, hierro y acero	288.082	216.850
5	Fundición, hierro y acero	287.336	257.494
6	Aluminio y sus manufacturas	205.955	249.151
7	Iluminación	90.677	83.788
8	Material Aeroespacial	90.136	90.450
9	Manufacturas diversas de metales	71.287	62.615
10	Aparatos Opticos y de Medida	65.921	67.228
	TOTAL EXPORTACIONES DEL METAL	6.378.519	5.819.010
	TOTAL EXPORTACIONES Y EXPEDICIONES COM. VALENCIANA	18.267.421	16.906.733
	% EXPORTACIONES METAL/TOTAL COM. VALENCIANA	34,92%	34,42%

Fuente: ICEX (Valores en miles de Euros)

Principales destinos de las exportaciones del metal de la Com. Valenciana

	País	Enero- Noviembre 2011	Enero - Noviembre 2010
1	FR -- Francia	893.880	716.433
2	DE -- Alemania	802.111	677.039
3	IT -- Italia	781.840	830.124
4	GB -- Reino Unido	665.672	785.056
5	TR -- Turquía	308.712	324.216
6	BE -- Bélgica	288.374	197.590
7	PT -- Portugal	242.499	292.083
8	US -- Estados Unidos	229.497	202.681
9	CN -- China	170.624	88.579
10	NL -- Países bajos	163.468	101.256

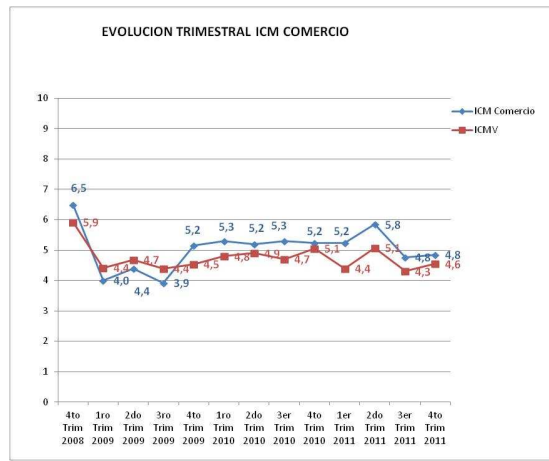
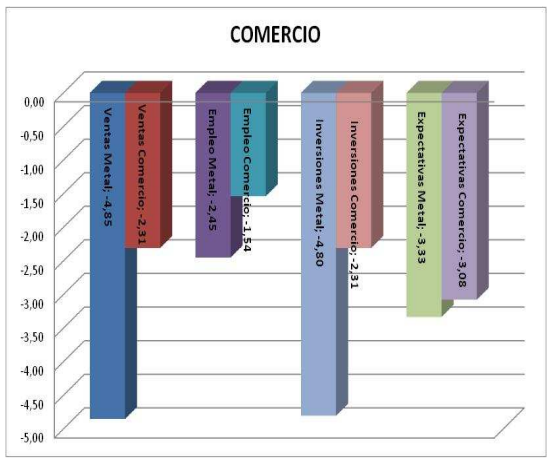
Fuente: ICEX - Valores en miles de Euros

ANÁLISIS SUBSECTORIAL DEL METAL VALENCIANO

A continuación se muestra análisis de los diferentes subsectores que conforman el sector metalmeccánico valenciano. Se han analizado las respuestas que los empresarios han dado a la Encuesta de Coyuntura que ha realizado FEMEVAL acerca de sus impresiones sobre la marcha de sus negocios y las expectativas que tiene para los mismos. Los datos de ventas, empleo e inversiones son datos del último trimestre y los de expectativas son para el próximo trimestre.

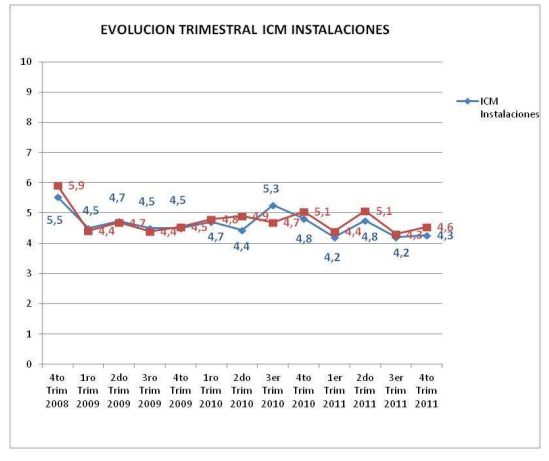
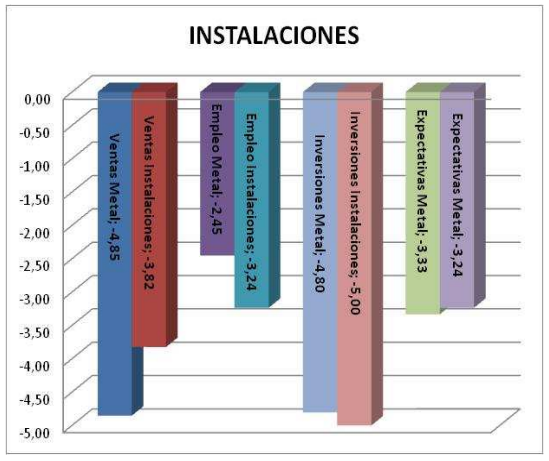
Comercio

El Comercio del Metal empeora su situación y refleja un descenso en las ventas respecto al trimestre pasado. Los encuestados señalan caídas en el empleo y en el nivel de inversiones, se acentúan las caídas respecto al trimestre pasado. Las expectativas se tornan negativas, lo que indica que se prevé un empeoramiento para el próximo trimestre. La valoración de la situación empresarial se sitúa en 4,8, manteniéndose por debajo de 5 por segundo trimestre consecutivo.



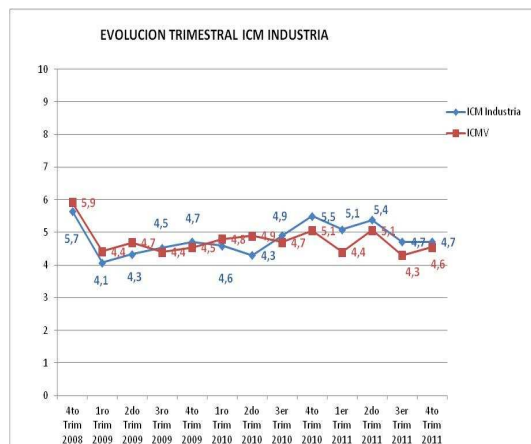
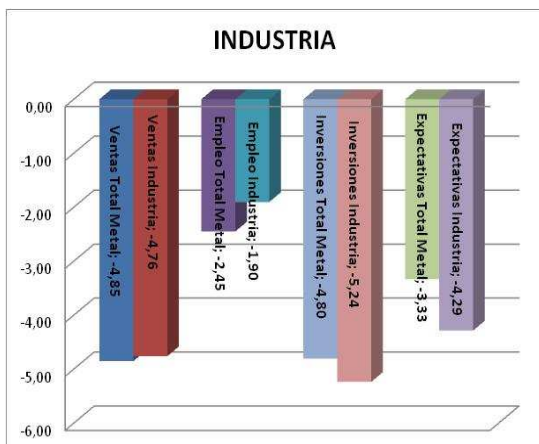
Instalaciones

Pese a que la campaña invernal de climatización ha supuesto un aumento en la cifra de empleo en este trimestre, las **Instalaciones del Metal continúan en fase descendente**, con caídas de actividad en la mayor parte de las empresas. La evolución de las inversiones continúa en fase descendente y las expectativas para el próximo trimestre son muy negativas. La valoración de las empresas se sitúa en 4,3.



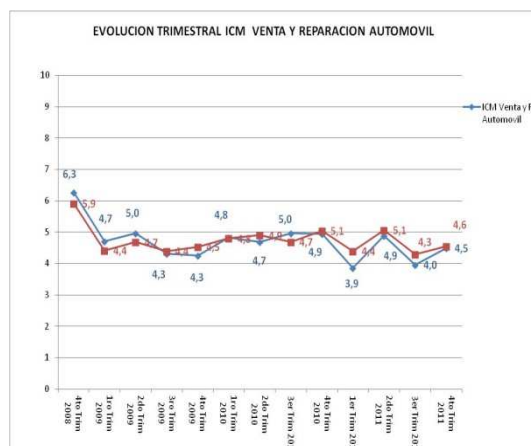
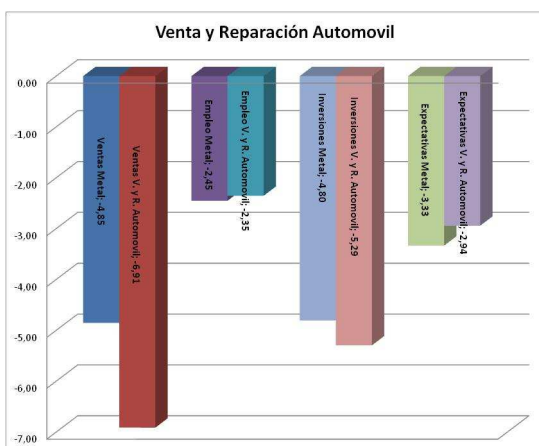
Industria

Respecto al comportamiento de la **Industria**, las empresas reportan un **acusado descenso de las ventas como resultado del parón en las demás actividades del metal**. El número de empresas que han reducido plantilla ha sido mayor que las que lo han mantenido o aumentado. Las expectativas para el próximo trimestre continúan siendo negativas. La valoración que hacen los empresarios del sector Industria se mantiene en el 4,7.



Venta y Reparación del Automóvil

El sector de la Venta y Reparación de Automóvil, muestra un **acusado descenso respecto a las cifras del pasado trimestre, tanto en la venta como en las reparaciones**. Las expectativas en este subsector no son favorables, ya que la gran mayoría de los encuestados opina que **la situación empeorará**. La valoración que hacen los empresarios del sector sobre la situación de sus empresas se sitúa en el 4.5.



Como reflexión final, podemos decir que todos los sectores que componen el metal coinciden en que **pese a que existía una sensación generalizada de haber tocado fondo, podemos estar entrando en una nueva época de deterioro económico ante las crecientes dificultades que encuentran las empresas, especialmente por el fuerte estancamiento de la demanda, para mantener sus actividades.**